

Nur für Forschungszwecke

# CHPF N-terminal Polyklonaler Antikörper



Katalog-Nr.: 23953-1-AP

2 Publikationen

## Allgemeine Informationen

<b>Katalog-Nr.:</b> 23953-1-AP	<b>GenBank-Zugangsnummer:</b> BC023531	<b>Reinigungsmethode:</b> Antigen-affinitätsgereinigt
<b>Größe:</b> 150ul, Konzentration: 900 µg/ml von Nanodrop und 500 µg/ml durch die Bradford-Methode mit BSA als Standard;	<b>GeneID (NCBI):</b> 79586	<b>Empfohlene Verdünnungen:</b> WB 1:500-1:2000 IHC 1:20-1:200 IF 1:50-1:500
<b>Wirt:</b> Kaninchen	<b>Vollständiger Name:</b> chondroitin polymerizing factor	
<b>Isotyp:</b> IgG	<b>Berechnete Masse:</b> 85 kDa	
<b>Immunogen Katalognummer:</b> AG20819	<b>Beobachtete Masse:</b> 85-90 kDa, 65-70 kDa	

## Anwendungen

<b>Geprüfte Anwendungen:</b> IF, IHC, WB, ELISA	<b>Positivkontrollen:</b> <b>WB:</b> humanes Plazenta-Gewebe, C6-Zellen, Maus-Skelettmuskelgewebe <b>IHC:</b> humanes Kolonkarzinomgewebe, humanes Herzgewebe, humanes Kolongewebe, Mausherzgewebe <b>IF:</b> HepG2-Zellen,
<b>In Publikationen genannte Anwendungen:</b> IHC, WB	
<b>Getestete Reaktivität:</b> Human, Maus, Ratte	
<b>Zitierte Arten:</b> Human	
<b>Hinweis-IHC: Antigendemaskierung mit TE-Puffer pH 9,0 empfohlen. (*) Wahlweise kann die Antigendemaskierung auch mit Citratpuffer pH 6,0 erfolgen.</b>	

## Hintergrundinformationen

### Bemerkenswerte Veröffentlichungen

Verfasser	Pubmed ID	Journal	Anwendung
Yin-Hung Chu	34944101	Cells	WB
Qiang-Feng Pan	36042157	J Cell Commun Signal	IHC, WB

## Lagerung

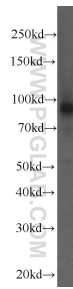
**Lagerungsbedingungen:**  
Bei -20°C lagern. Nach dem Versand ein Jahr lang stabil  
**Lagerungspuffer:**  
PBS mit 0.02% Natriumazid und 50% Glycerin pH 7.3.  
Aliquotieren ist nicht notwendig bei -20°C Lagerung

\*\*\* 20ul-Größen enthalten 0.1% BSA

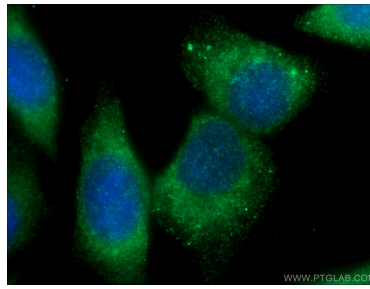
For technical support and original validation data for this product please contact:  
T: 1 (888) 4PTGLAB (1-888-478-4522) (toll free in USA), or 1(312) 455-8498 (outside USA)  
E: proteintech@ptglab.com  
W: ptglab.com

This product is exclusively available under Proteintech Group brand and is not available to purchase from any other manufacturer.

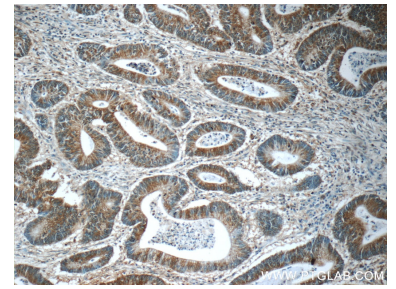
## Ausgewählte Validierungsdaten



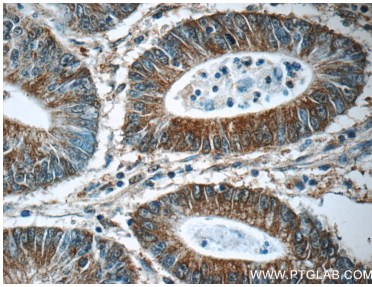
human placenta tissue were subjected to SDS PAGE followed by western blot with 23953-1-AP (CHPF N-terminal antibody) at dilution of 1:1000 incubated at room temperature for 1.5 hours.



Immunofluorescent analysis of (-20°C Ethanol) fixed HepG2 cells using 23953-1-AP (CHPF N-terminal antibody) at dilution of 1:50 and CoraLite488-Conjugated AffiniPure Goat Anti-Rabbit IgG(H+L).



Immunohistochemical analysis of paraffin-embedded human colon cancer tissue slide using 23953-1-AP (CHPF N-terminal antibody at dilution of 1:50 (under 10x lens).



Immunohistochemical analysis of paraffin-embedded human colon cancer tissue slide using 23953-1-AP (CHPF N-terminal antibody at dilution of 1:50 (under 40x lens).