

Nur für Forschungszwecke

MPEG1 Polyklonaler Antikörper

Katalog-Nr.:23960-1-AP



Allgemeine Informationen

Katalog-Nr.:

23960-1-AP

Größe:

150ul , Konzentration: 750 µg/ml von Nanodrop und 360 µg/ml durch die Bradford-Methode mit BSA als Standard;

Wirt:

Kaninchen

Isotyp:

IgG

Immunogen Katalognummer:

AG21055

GenBank-Zugangsnummer:

BC104997

GeneID (NCBI):

219972

Vollständiger Name:

macrophage expressed 1

Berechnete Masse:

716 aa, 79 kDa

Beobachtete Masse:

70 kDa

Reinigungsmethode:

Antigen-affinitätsgereinigt

Empfohlene Verdünnungen:

WB 1:500-1:1000

Anwendungen

Geprüfte Anwendungen:

WB,ELISA

Getestete Reaktivität:

Human

Positivkontrollen:

WB : HeLa-Zellen,

Hintergrundinformationen

Lagerung

Lagerungsbedingungen:

Bei -20°C lagern. Nach dem Versand ein Jahr lang stabil

Lagerungspuffer:

PBS mit 0.02% Natriumazid und 50% Glycerin pH 7.3.

Aliquotieren ist nicht notwendig bei -20°C Lagerung

*** 20ul-Größen enthalten 0.1% BSA

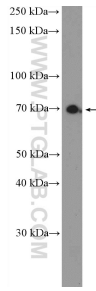
For technical support and original validation data for this product please contact:

T: 1 (888) 4PTGLAB (1-888-478-4522) (toll free in USA), or 1(312) 455-8498 (outside USA)

E: proteintech@ptglab.com
W: ptglab.com

This product is exclusively available under Proteintech Group brand and is not available to purchase from any other manufacturer.

Ausgewählte Validierungsdaten



HeLa cells were subjected to SDS PAGE followed by western blot with 23960-1-AP (MPEG1 Antibody) at dilution of 1:600 incubated at room temperature for 1.5 hours.