

Nur für Forschungszwecke

# G6PC3 Polyklonaler Antikörper

Katalog-Nr.:23967-1-AP



## Allgemeine Informationen

Katalog-Nr.:  
23967-1-AP

Größe:  
150ul, Konzentration: 800 µg/ml von  
Nanodrop und 373 µg/ml durch die  
Bradford-Methode mit BSA als  
Standard;

Wirt:  
Kaninchen

Isotyp:  
IgG

Immunogen Katalognummer:  
AG21103

GenBank-Zugangsnummer:  
BC021574

GeneID (NCBI):  
92579

Vollständiger Name:  
glucose 6 phosphatase, catalytic, 3

Berechnete Masse:  
346 aa, 39 kDa

Reinigungsmethode:  
Antigen-affinitätsgereinigt

Empfohlene Verdünnungen:  
IHC 1:20-1:200

## Anwendungen

Geprüfte Anwendungen:  
IHC, ELISA

Getestete Reaktivität:  
Human

**Hinweis-IHC: Antigendemaskierung mit TE-  
Puffer pH 9,0 empfohlen. (\*) Wahlweise  
kann die Antigendemaskierung auch mit  
Citratpuffer pH 6,0 erfolgen.**

Positivkontrollen:

IHC : humanes Lebergewebe,

## Hintergrundinformationen

### Lagerung

Lagerungsbedingungen:

Bei -20°C lagern. Nach dem Versand ein Jahr lang stabil

Lagerungspuffer:

PBS mit 0.02% Natriumazid und 50% Glycerin pH 7.3.

Aliquotieren ist nicht notwendig bei -20°C Lagerung

**\*\*\* 20ul-Größen enthalten 0.1% BSA**

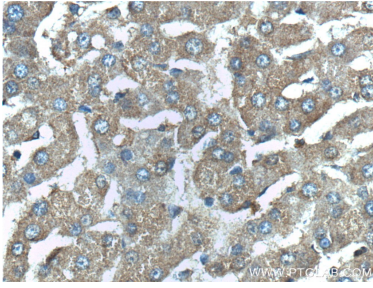
For technical support and original validation data for this product please contact:

T: 1 (888) 4PTGLAB (1-888-478-4522) (toll free  
in USA), or 1(312) 455-8498 (outside USA)

E: proteintech@ptglab.com  
W: ptglab.com

This product is exclusively available under Proteintech  
Group brand and is not available to purchase from any  
other manufacturer.

## Ausgewählte Validierungsdaten



Immunohistochemical analysis of paraffin-embedded human liver tissue slide using 23967-1-AP (G6PC3 Antibody) at dilution of 1:200 (under 40x lens).