

Nur für Forschungszwecke

EB3 Polyklonaler Antikörper

Katalog-Nr.: 23974-1-AP

2 Publikationen



Allgemeine Informationen

Katalog-Nr.: 23974-1-AP	GenBank-Zugangsnummer: BC011557	Reinigungsmethode: Antigen-affinitätsgereinigt
Größe: 150ul, Konzentration: 500 µg/ml von Nanodrop und 340 µg/ml durch die Bradford-Methode mit BSA als Standard;	GeneID (NCBI): 22924	Empfohlene Verdünnungen: WB 1:500-1:2000 IHC 1:20-1:200 IF 1:50-1:500
Wirt: Kaninchen	Vollständiger Name: microtubule-associated protein, RP/EB family, member 3	
Isotyp: IgG	Berechnete Masse: 32 kDa	
Immunogen Katalognummer: AG21148	Beobachtete Masse: 30-36 kDa	

Anwendungen

Geprüfte Anwendungen: IF, IHC, WB, ELISA	Positivkontrollen: WB : Maushirngewebe, Rattenhirngewebe IHC : humanes Skelettmuskelgewebe, humanes Hirngewebe, Maushirngewebe IF : Maushodengewebe,
In Publikationen genannte Anwendungen: WB	
Getestete Reaktivität: Human, Maus, Ratte	
Zitierte Arten: Human, Maus	
Hinweis-IHC: Antigenmaskierung mit TE-Puffer pH 9,0 empfohlen. (*) Wahlweise kann die Antigenmaskierung auch mit Citratpuffer pH 6,0 erfolgen.	

Hintergrundinformationen

Bemerkenswerte Veröffentlichungen

Verfasser	Pubmed ID	Journal	Anwendung
Hai-Qing Tu	30538248	Nat Commun	
Valentina Grande	37178194	Cell Tissue Res	WB

Lagerung

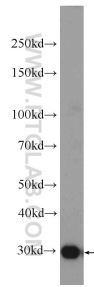
Lagerungsbedingungen:
Bei -20°C lagern. Nach dem Versand ein Jahr lang stabil
Lagerungspuffer:
PBS mit 0.02% Natriumazid und 50% Glycerin pH 7.3.
Aliquotieren ist nicht notwendig bei -20°C Lagerung

*** 20ul-Größen enthalten 0.1% BSA

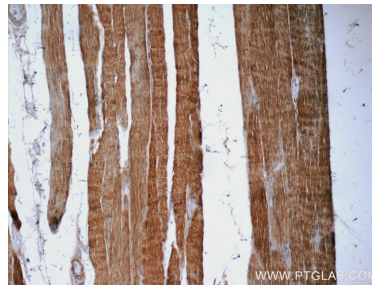
For technical support and original validation data for this product please contact:
T: 1 (888) 4PTGLAB (1-888-478-4522) (toll free in USA), or 1(312) 455-8498 (outside USA)
E: proteintech@ptglab.com
W: ptglab.com

This product is exclusively available under Proteintech Group brand and is not available to purchase from any other manufacturer.

Ausgewählte Validierungsdaten



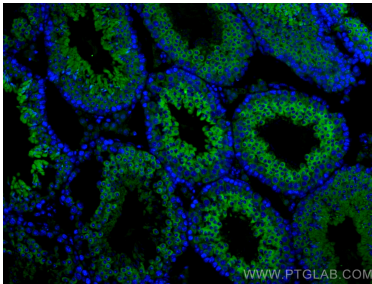
mouse brain tissue were subjected to SDS PAGE followed by western blot with 23974-1-AP (EB3 antibody at dilution of 1:1000 incubated at room temperature for 1.5 hours.



Immunohistochemical analysis of paraffin-embedded human skeletal muscle tissue slide using 23974-1-AP (EB3 antibody at dilution of 1:50 (under 10x lens).



Immunohistochemical analysis of paraffin-embedded human skeletal muscle tissue slide using 23974-1-AP (EB3 antibody at dilution of 1:50 (under 40x lens).



Immunofluorescent analysis of (4% PFA) fixed mouse testis tissue using EB3 antibody (23974-1-AP) at dilution of 1:200 and CoraLite®488-Conjugated AffiniPure Goat Anti-Rabbit IgG(H+L).