

## Allgemeine Informationen

Katalog-Nr.:  
23994-1-AP

Größe:

150ul, Konzentration: 550 µg/ml von  
Nanodrop und 353 µg/ml durch die  
Bradford-Methode mit BSA als  
Standard;

Wirt:

Kaninchen

Isotyp:

IgG

Immunogen Katalognummer:

AG21182

GenBank-Zugangsnummer:

BC127863

GeneID (NCBI):

645104

Vollständiger Name:

clarin 2

Berechnete Masse:

232 aa, 25 kDa

Beobachtete Masse:

25 kDa

Reinigungsmethode:

Antigen-affinitätsgereinigt

Empfohlene Verdünnungen:

WB 1:200-1:1000

## Anwendungen

Geprüfte Anwendungen:

WB, ELISA

In Publikationen genannte Anwendungen:

WB

Getestete Reaktivität:

Human, Maus

Zitierte Arten:

Maus

Positivkontrollen:

WB: Maus-Augengewebe,

## Hintergrundinformationen

Clarin 2 belongs to the clarin family of genes. It's a small integral membrane glycoproteins with four transmembrane domains.

## Bemerkenswerte Veröffentlichungen

Verfasser	Pubmed ID	Journal	Anwendung
Lucy A Dunbar	31448880	EMBO Mol Med	WB

## Lagerung

Lagerungsbedingungen:

Bei -20°C lagern. Nach dem Versand ein Jahr lang stabil

Lagerungspuffer:

PBS mit 0.02% Natriumazid und 50% Glycerin pH 7.3.

Aliquotieren ist nicht notwendig bei -20°C Lagerung

\*\*\* 20ul-Größen enthalten 0.1% BSA

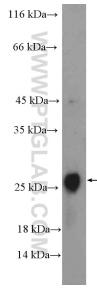
For technical support and original validation data for this product please contact:

T: 1 (888) 4PTGLAB (1-888-478-4522) (toll free  
in USA), or 1(312) 455-8498 (outside USA)

E: [proteintech@ptglab.com](mailto:proteintech@ptglab.com)  
W: [ptglab.com](http://ptglab.com)

This product is exclusively available under Proteintech Group brand and is not available to purchase from any other manufacturer.

## Ausgewählte Validierungsdaten



mouse eye tissue were subjected to SDS PAGE followed by western blot with 23994-1-AP (CLRN2 Antibody) at dilution of 1:300 incubated at room temperature for 1.5 hours.