

## Allgemeine Informationen

Katalog-Nr.:  
23996-1-AP

Größe:  
150ul , Konzentration: 400 µg/ml von  
Nanodrop und 353 µg/ml durch die  
Bradford-Methode mit BSA als  
Standard;

Wirt:  
Kaninchen

Isotyp:  
IgG

Immunogen Katalognummer:  
AG21196

GenBank-Zugangsnummer:  
BC126366

GeneID (NCBI):  
7019

Vollständiger Name:  
transcription factor A, mitochondrial

Berechnete Masse:  
246 aa, 29 kDa

Beobachtete Masse:  
25 kDa

Reinigungsmethode:  
Antigen-affinitätsgereinigt

Empfohlene Verdünnungen:  
WB 1:1000-1:6000  
IP 0.5-4.0 ug für IP und 1:500-1:2000  
für WB  
IHC 1:50-1:500  
IF 1:20-1:200

## Anwendungen

Geprüfte Anwendungen:  
IF, IHC, IP, WB, ELISA

In Publikationen genannte Anwendungen:  
IF, WB

Getestete Reaktivität:  
Human

Zitierte Arten:  
Human

**Hinweis-IHC: Antigendemaskierung mit TE-Puffer pH 9,0 empfohlen. (\*) Wahlweise kann die Antigendemaskierung auch mit Citratpuffer pH 6,0 erfolgen.**

Positivkontrollen:

WB : A431-Zellen, HEK-293-Zellen, HeLa-Zellen, HL-60-Zellen, Jurkat-Zellen, MCF-7-Zellen

IP : HeLa-Zellen,

IHC : humanes Nierengewebe,

IF : HepG2-Zellen,

## Hintergrundinformationen

TFAM, also named as TCF6L2, MtTF1, TCF6, TCF6L1, TCF6L3 and mtTFA, is a mitochondrial transcription factor that is a key activator of mitochondrial transcription as well as a participant in mitochondrial genome replication. It is involved in mitochondrial transcription regulation. TFAM is required for accurate and efficient promoter recognition by the mitochondrial RNA polymerase. It activates transcription by binding immediately upstream of transcriptional start sites. TFAM is able to unwind and bend DNA.

## Bemerkenswerte Veröffentlichungen

Verfasser	Pubmed ID	Journal	Anwendung
Ying Shu	36314841	EMBO J	WB
Wenbin Hua	31666206	Biochim Biophys Acta Mol Basis Dis	WB
Jana Key	34943861	Cells	IF

## Lagerung

Lagerungsbedingungen:

Bei -20°C lagern. Nach dem Versand ein Jahr lang stabil

Lagerungspuffer:

PBS mit 0.02% Natriumazid und 50% Glycerin pH 7.3.

Aliquotieren ist nicht notwendig bei -20°C Lagerung

**\*\*\* 20ul-Größen enthalten 0.1% BSA**

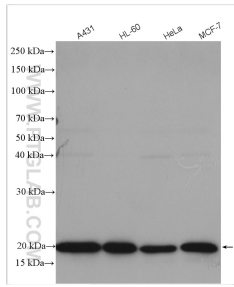
For technical support and original validation data for this product please contact:

T: 1 (888) 4PTGLAB (1-888-478-4522) (toll free in USA), or 1(312) 455-8498 (outside USA)

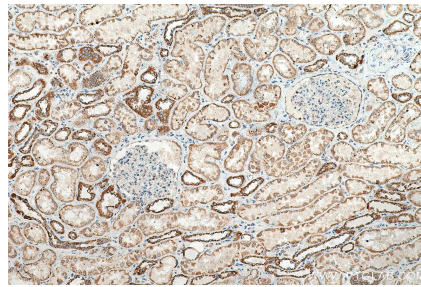
E: [proteintech@ptglab.com](mailto:proteintech@ptglab.com)  
W: [ptglab.com](http://ptglab.com)

**This product is exclusively available under Proteintech Group brand and is not available to purchase from any other manufacturer.**

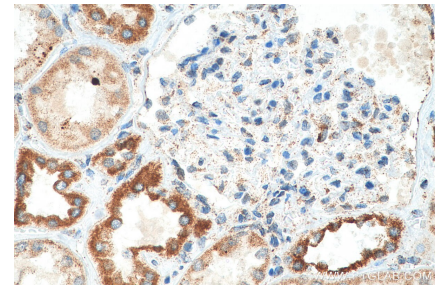
## Ausgewählte Validierungsdaten



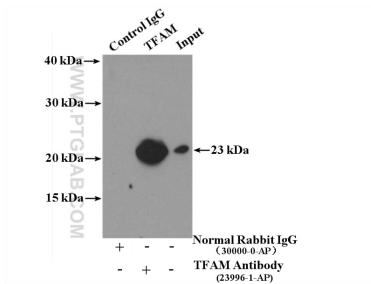
Various lysates were subjected to SDS PAGE followed by western blot with 23996-1-AP (TFAM antibody) at dilution of 1:3000 incubated at room temperature for 1.5 hours.



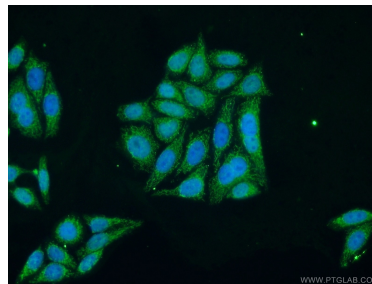
Immunohistochemical analysis of paraffin-embedded human kidney tissue slide using 23996-1-AP (TFAM antibody) at dilution of 1:200 (under 10x lens). Heat mediated antigen retrieval with Tris-EDTA buffer (pH 9.0).



Immunohistochemical analysis of paraffin-embedded human kidney tissue slide using 23996-1-AP (TFAM antibody) at dilution of 1:200 (under 40x lens). Heat mediated antigen retrieval with Tris-EDTA buffer (pH 9.0).



IP Result of anti-TFAM (IP:23996-1-AP, 4ug; Detection:23996-1-AP 1:1000) with HeLa cells lysate 2500ug.



Immunofluorescent analysis of HepG2 cells using 23996-1-AP (TFAM antibody) at dilution of 1:50 and Alexa Fluor 488-conjugated AffiniPure Goat Anti-Rabbit IgG(H+L).