

Nur für Forschungszwecke

# AMPD3 Polyklonaler Antikörper

Katalog-Nr.: 23997-1-AP

Vorgestelltes Produkt

5 Publikationen



## Allgemeine Informationen

Katalog-Nr.:

23997-1-AP

Größe:

150ul, Konzentration: 600 µg/ml von 272

Nanodrop;

Wirt:

Kaninchen

Isotyp:

IgG

Immunogen Katalognummer:

AG21199

GenBank-Zugangsnummer:

BC126118

GeneID (NCBI):

272

Vollständiger Name:

adenosine monophosphate deaminase (isoform E)

Berechnete Masse:

776 aa, 90 kDa

Beobachtete Masse:

70 kDa, 90 kDa

Reinigungsmethode:

Antigen-affinitätsgereinigt

Empfohlene Verdünnungen:

WB 1:500-1:2000

IP 0.5-4.0 µg für IP und 1:500-1:1000

für WB

IHC 1:20-1:200

## Anwendungen

Geprüfte Anwendungen:

IHC, IP, WB, ELISA

In Publikationen genannte Anwendungen:

IHC, IP, WB

Getestete Reaktivität:

Human, Maus, Ratte

Zitierte Arten:

Human, Maus, Ratte

**Hinweis-IHC: Antigendemaskierung mit TE-Puffer pH 9,0 empfohlen. (\*) Wahlweise kann die Antigendemaskierung auch mit Citratpuffer pH 6,0 erfolgen.**

Positivkontrollen:

WB: RAW 264.7-Zellen, HEK-293-Zellen, Mauslungengewebe, Mausnierengewebe, Rattennierengewebe

IP: Mausnierengewebe,

IHC: humanes Plazenta-Gewebe, humanes Kolongewebe

## Hintergrundinformationen

### Bemerkenswerte Veröffentlichungen

Verfasser	Pubmed ID	Journal	Anwendung
Bowen Yang	36384292	J Med Chem	WB
Yuki Tatekoshi	29733818	J Mol Cell Cardiol	WB,IP
Zeyun Mi	32694829	Nat Metab	WB,IHC

## Lagerung

Lagerungsbedingungen:

Bei -20°C lagern. Nach dem Versand ein Jahr lang stabil

Lagerungspuffer:

PBS mit 0.02% Natriumazid und 50% Glycerin pH 7.3.

Aliquotieren ist nicht notwendig bei -20°C Lagerung

\*\*\* 20ul-Größen enthalten 0.1% BSA

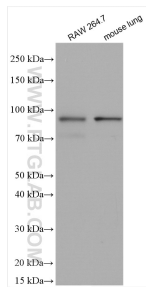
For technical support and original validation data for this product please contact:

T: 1 (888) 4PTGLAB (1-888-478-4522) (toll free in USA), or 1(312) 455-8498 (outside USA)

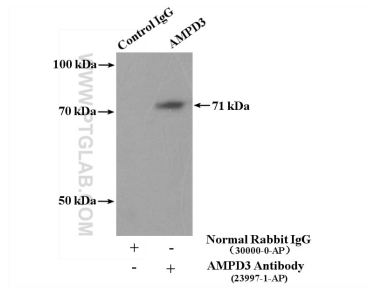
E: proteintech@ptglab.com  
W: ptglab.com

This product is exclusively available under Proteintech Group brand and is not available to purchase from any other manufacturer.

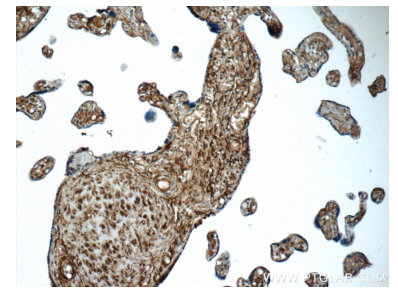
## Ausgewählte Validierungsdaten



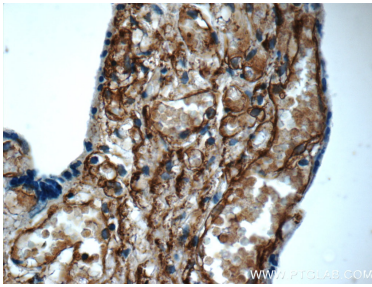
Various lysates were subjected to SDS PAGE followed by western blot with 23997-1-AP (AMPD3 antibody) at dilution of 1:1000 incubated at room temperature for 1.5 hours.



IP Result of anti-AMPD3 (IP:23997-1-AP, 4ug; Detection:23997-1-AP 1:800) with mouse kidney tissue lysate 4800ug.



Immunohistochemical analysis of paraffin-embedded human placenta tissue slide using 23997-1-AP (AMPD3 Antibody) at dilution of 1:50 (under 10x lens).



Immunohistochemical analysis of paraffin-embedded human placenta tissue slide using 23997-1-AP (AMPD3 Antibody) at dilution of 1:50 (under 40x lens).