

Nur für Forschungszwecke

GPR108 Polyklonaler Antikörper

Katalog-Nr.: 24009-1-AP

1 Publikationen



Allgemeine Informationen

Katalog-Nr.: 24009-1-AP	GenBank-Zugangsnummer: BC007862	Reinigungsmethode: Antigen-affinitätsgereinigt
Größe: 150ul, Konzentration: 650 µg/ml von Nanodrop und 360 µg/ml durch die Bradford-Methode mit BSA als Standard;	GeneID (NCBI): 56927	Empfohlene Verdünnungen: WB 1:500-1:2000 IHC 1:20-1:200
Wirt: Kaninchen	Vollständiger Name: G protein-coupled receptor 108	
Isotyp: IgG	Berechnete Masse: 61 kDa	
Immunogen Katalognummer: AG20887	Beobachtete Masse: 61-70 kDa	

Anwendungen

Geprüfte Anwendungen: IHC, WB, ELISA	Positivkontrollen: WB: Mausnierengewebe, Rattennierengewebe IHC: humanes Nierengewebe,
In Publikationen genannte Anwendungen: IF, WB	
Getestete Reaktivität: Human, Maus, Ratte	
Zitierte Arten: Human	
Hinweis-IHC: Antigendemaskierung mit TE-Puffer pH 9,0 empfohlen. (*) Wahlweise kann die Antigendemaskierung auch mit Citratpuffer pH 6,0 erfolgen.	

Hintergrundinformationen

Bemerkenswerte Veröffentlichungen

Verfasser	Pubmed ID	Journal	Anwendung
Timothy J Smith	37097176	J Virol	WB, IF

Lagerung

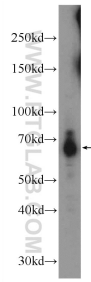
Lagerungsbedingungen:
Bei -20°C lagern. Nach dem Versand ein Jahr lang stabil
Lagerungspuffer:
PBS mit 0.02% Natriumazid und 50% Glycerin pH 7.3.
Aliquotieren ist nicht notwendig bei -20°C Lagerung

*** 20ul-Größen enthalten 0.1% BSA

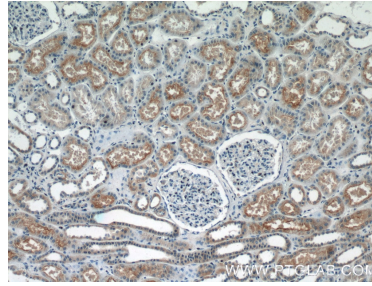
For technical support and original validation data for this product please contact:
T: 1 (888) 4PTGLAB (1-888-478-4522) (toll free in USA), or 1(312) 455-8498 (outside USA)
E: proteintech@ptglab.com
W: ptglab.com

This product is exclusively available under Proteintech Group brand and is not available to purchase from any other manufacturer.

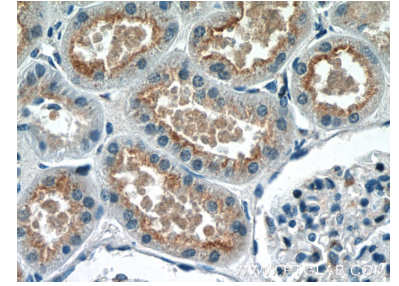
Ausgewählte Validierungsdaten



mouse kidney tissue were subjected to SDS PAGE followed by western blot with 24009-1-AP (GPR108 antibody) at dilution of 1:600 incubated at room temperature for 1.5 hours.



Immunohistochemical analysis of paraffin-embedded human kidney tissue slide using 24009-1-AP (GPR108 Antibody) at dilution of 1:50 (under 10x lens).



Immunohistochemical analysis of paraffin-embedded human kidney tissue slide using 24009-1-AP (GPR108 Antibody) at dilution of 1:50 (under 40x lens).