

Nur für Forschungszwecke

# LIN28B Polyklonaler Antikörper

Katalog-Nr.: 24017-1-AP

3 Publikationen



## Allgemeine Informationen

Katalog-Nr.:

24017-1-AP

Größe:

150ul, Konzentration: 173 µg/ml von Nanodrop und 173 µg/ml durch die Bradford-Methode mit BSA als Standard;

Wirt:

Kaninchen

Isotyp:

IgG

Immunogen Katalognummer:

AG21241

GenBank-Zugangsnummer:

BC137526

GeneID (NCBI):

389421

Vollständiger Name:

lin-28 homolog B (C. elegans)

Berechnete Masse:

250 aa, 27 kDa

Beobachtete Masse:

35 kDa

Reinigungsmethode:

Antigen-Affinitätsreinigung

Empfohlene Verdünnungen:

WB 1:500-1:3000

IP 0.5-4.0 µg für IP und 1:500-1:1000

für WB

IF 1:200-1:800

## Anwendungen

Geprüfte Anwendungen:

IF, IP, WB, ELISA

In Publikationen genannte Anwendungen:

IHC, IP, PLA, WB

Getestete Reaktivität:

Human, Maus

Zitierte Arten:

Human, Maus

Positivkontrollen:

WB : HEK-293-Zellen, HepG2-Zellen, K-562-Zellen

IP : HEK-293-Zellen,

IF : NCCIT-Zellen,

## Hintergrundinformationen

LIN28B, also named as CSDD2, belongs to the lin-28 family. It acts as a suppressor of microRNA (miRNA) biogenesis by specifically binding the precursor let-7 (pre-let-7). LIN28B is specifically expressed in embryonic muscle, neurons, and epithelia, as well as in embryonic carcinoma cells. However, it is suppressed in most adult tissues except for skeletal and cardiac muscle. The calculated molecular weight of LIN28B is 27 kDa, but a 35 kDa band has been detected in some articles (PMID: 33029224, 33378003).

## Bemerkenswerte Veröffentlichungen

Verfasser	Pubmed ID	Journal	Anwendung
Nam-Kyung Yu	34816099	iScience	WB, PLA
Xi Zhao	35148224	Pharm Biol	WB
Qian Hu	25197381	Int J Clin Exp Pathol	IP, IHC

## Lagerung

Lagerungsbedingungen:

Bei -20°C lagern. Nach dem Versand ein Jahr lang stabil

Lagerungspuffer:

PBS mit 0.02% Natriumazid und 50% Glycerin pH 7.3.

Aliquotieren ist nicht notwendig bei -20°C Lagerung

\*\*\* 20ul-Größen enthalten 0.1% BSA

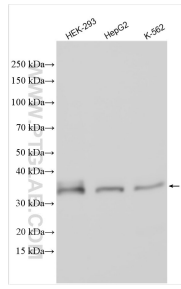
For technical support and original validation data for this product please contact:

T: 1 (888) 4PTGLAB (1-888-478-4522) (toll free in USA), or 1(312) 455-8498 (outside USA)

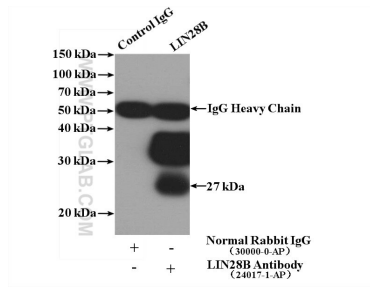
E: proteintech@ptglab.com  
W: ptglab.com

This product is exclusively available under Proteintech Group brand and is not available to purchase from any other manufacturer.

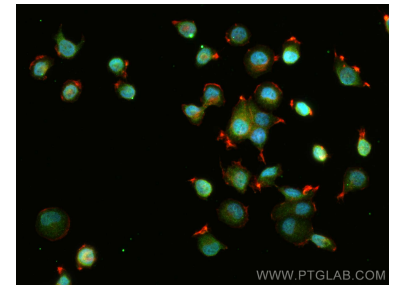
## Ausgewählte Validierungsdaten



Various lysates were subjected to SDS PAGE followed by western blot with 24017-1-AP (LIN28B antibody) at dilution of 1:1500 incubated at room temperature for 1.5 hours.



IP Result of anti-LIN28B (IP:24017-1-AP, 4ug; Detection:24017-1-AP 1:500) with HEK-293 cells lysate 1480ug.



Immunofluorescent analysis of (4% PFA) fixed NCCIT cells using LIN28B antibody (24017-1-AP) at dilution of 1:400 and CoraLite®488-Conjugated AffiniPure Goat Anti-Rabbit IgG(H+L), CL594-Phalloidin (red).