

Nur für Forschungszwecke

# Cxorf56 Polyklonaler Antikörper

Katalog-Nr.: 24021-1-AP

3 Publikationen



## Allgemeine Informationen

Katalog-Nr.:  
24021-1-AP

Größe:  
150ul, Konzentration: 600 µg/ml von  
Nanodrop und 280 µg/ml durch die  
Bradford-Methode mit BSA als  
Standard;

Wirt:  
Kaninchen

Isotyp:  
IgG

Immunogen Katalognummer:  
AG19856

GenBank-Zugangsnummer:  
BC023506

GeneID (NCBI):  
63932

Vollständiger Name:  
chromosome X open reading frame 56

Berechnete Masse:  
222 aa, 26 kDa

Beobachtete Masse:  
26-30 kDa

Reinigungsmethode:  
Antigen-affinitätsgereinigt

Empfohlene Verdünnungen:  
WB 1:500-1:2000  
IP 0.5-4.0 µg für IP und 1:500-1:2000  
für WB  
IF 1:20-1:200

## Anwendungen

Geprüfte Anwendungen:

IF, IP, WB, ELISA

In Publikationen genannte Anwendungen:

IP, WB

Getestete Reaktivität:

Human, Maus

Zitierte Arten:

Affe, Human

Positivkontrollen:

WB: HeLa-Zellen, HEK-293-Zellen, Mausnierengewebe

IP: Mausnierengewebe,

IF: HeLa-Zellen,

## Hintergrundinformationen

CxORF56 (also known as STEEP) is an evolutionarily highly conserved protein whose function is unknown. Recently CxORF56 has been identified as a protein that interacts with STING, and it is essential for STING ER exit. CxORF56-dependent STING ER exit is essential for STING signaling in antiviral defense and in inflammatory diseases.

## Bemerkenswerte Veröffentlichungen

Verfasser	Pubmed ID	Journal	Anwendung
Thaneas Prbakaran	33813142	EBioMedicine	WB
Ying Zhu	37156759	NPJ Breast Cancer	WB, IP
Feifei Diao	37039642	J Virol	WB

## Lagerung

Lagerungsbedingungen:

Bei -20°C lagern. Nach dem Versand ein Jahr lang stabil

Lagerungspuffer:

PBS mit 0.02% Natriumazid und 50% Glycerin pH 7.3.

Aliquotieren ist nicht notwendig bei -20°C Lagerung

\*\*\* 20ul-Größen enthalten 0.1% BSA

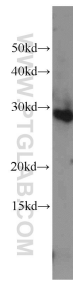
For technical support and original validation data for this product please contact:

T: 1 (888) 4PTGLAB (1-888-478-4522) (toll free  
in USA), or 1(312) 455-8498 (outside USA)

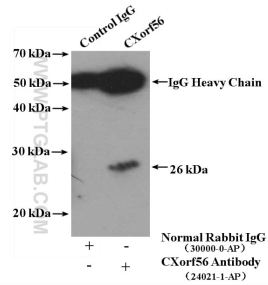
E: proteintech@ptglab.com  
W: ptglab.com

This product is exclusively available under Proteintech Group brand and is not available to purchase from any other manufacturer.

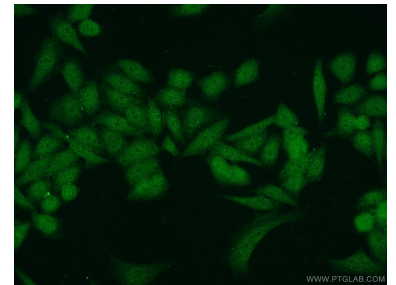
## Ausgewählte Validierungsdaten



HeLa cells were subjected to SDS PAGE followed by western blot with 24021-1-AP (Cxorf56 antibody) at dilution of 1:1000 incubated at room temperature for 1.5 hours.



IP Result of anti-Cxorf56 (IP:24021-1-AP, 4ug; Detection:24021-1-AP 1:1000) with mouse kidney tissue lysate 8000ug.



Immunofluorescent analysis of HeLa cells using 24021-1-AP (Cxorf56 antibody) at dilution of 1:50 and Alexa Fluor 488-conjugated AffiniPure Goat Anti-Rabbit IgG(H+L).