

Nur für Forschungszwecke

CMC1 Polyklonaler Antikörper

Katalog-Nr.: 24030-1-AP

1 Publikationen



Allgemeine Informationen

Katalog-Nr.:
24030-1-AP

Größe:

150ul, Konzentration: 1500 µg/ml von 152100

Nanodrop und 693 µg/ml durch die Bradford-Methode mit BSA als Standard;

Wirt:

Kaninchen

Isotyp:

IgG

Immunogen Katalognummer:

AG21224

GenBank-Zugangsnummer:

BC052644

GeneID (NCBI):

152100

Vollständiger Name:

COX assembly mitochondrial protein homolog (*S. cerevisiae*)

Berechnete Masse:

106 aa, 12 kDa

Beobachtete Masse:

12-15 kDa

Reinigungsmethode:

Antigen-Affinitätsreinigung

Empfohlene Verdünnungen:

WB 1:2000-1:12000

IP 0.5-4.0 µg für IP und 1:150-1:600 für

WB

IHC 1:50-1:500

Anwendungen

Geprüfte Anwendungen:

IHC, IP, WB, ELISA

In Publikationen genannte Anwendungen:

WB

Getestete Reaktivität:

Human, Maus

Zitierte Arten:

Human

Hinweis-IHC: Antigendemaskierung mit TE-Puffer pH 9,0 empfohlen. (*) Wahlweise kann die Antigendemaskierung auch mit Citratpuffer pH 6,0 erfolgen.

Positivkontrollen:

WB: K-562-Zellen, Mauslebergewebe

IP: K-562-Zellen,

IHC: humanes Leberkarzinomgewebe,

Hintergrundinformationen

Bemerkenswerte Veröffentlichungen

Verfasser

Bixian Luo

Pubmed ID

36505872

Journal

Front Oncol

Anwendung

WB

Lagerung

Lagerungsbedingungen:

Bei -20°C lagern. Nach dem Versand ein Jahr lang stabil

Lagerungspuffer:

PBS mit 0.02% Natriumazid und 50% Glycerin pH 7.3.

Aliquotieren ist nicht notwendig bei -20°C Lagerung

*** 20ul-Größen enthalten 0.1% BSA

For technical support and original validation data for this product please contact:

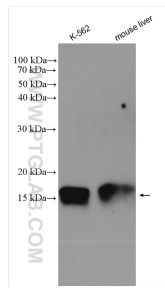
T: 1 (888) 4PTGLAB (1-888-478-4522) (toll free in USA), or 1(312) 455-8498 (outside USA)

E: proteintech@ptglab.com

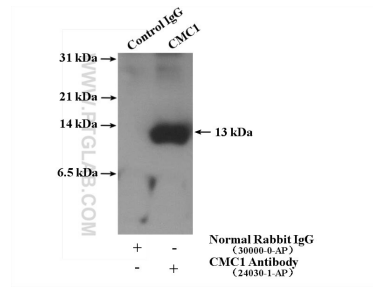
W: ptglab.com

This product is exclusively available under Proteintech Group brand and is not available to purchase from any other manufacturer.

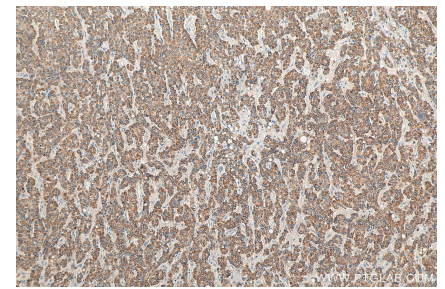
Ausgewählte Validierungsdaten



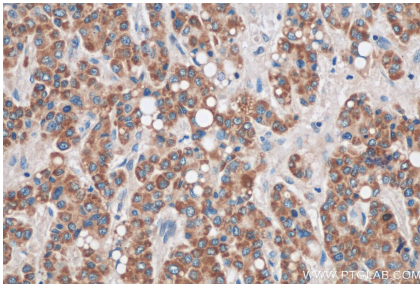
Various lysates were subjected to SDS PAGE followed by western blot with 24030-1-AP (CMC1 antibody) at dilution of 1:6000 incubated at room temperature for 1.5 hours.



IP result of anti-CMC1 (IP:24030-1-AP, 4ug; Detection:24030-1-AP 1:300) with K-562 cells lysate 4000 ug.



Immunohistochemical analysis of paraffin-embedded human liver cancer tissue slide using 24030-1-AP (CMC1 antibody) at dilution of 1:200 (under 10x lens). Heat mediated antigen retrieval with Tris-EDTA buffer (pH 9.0).



Immunohistochemical analysis of paraffin-embedded human liver cancer tissue slide using 24030-1-AP (CMC1 antibody) at dilution of 1:200 (under 40x lens). Heat mediated antigen retrieval with Tris-EDTA buffer (pH 9.0).