

Nur für Forschungszwecke

# SGF29 Polyklonaler Antikörper

Katalog-Nr.:24061-1-AP

Vorgestelltes Produkt

1 Publikationen



## Allgemeine Informationen

Katalog-Nr.:

24061-1-AP

Größe:

150ul, Konzentration: 1000 µg/ml von 112869

Nanodrop und 647 µg/ml durch die Bradford-Methode mit BSA als Standard;

Wirt:

Kaninchen

Isotyp:

IgG

Immunogen Katalognummer:

AG21261

GenBank-Zugangsnummer:

BC011981

GeneID (NCBI):

112869

Vollständiger Name:

coiled-coil domain containing 101

Berechnete Masse:

293 aa, 33 kDa

Beobachtete Masse:

33 kDa

Reinigungsmethode:

Antigen-affinitätsgereinigt

Empfohlene Verdünnungen:

WB 1:500-1:2000

IHC 1:50-1:800

## Anwendungen

Geprüfte Anwendungen:

IHC, WB, ELISA

In Publikationen genannte Anwendungen:

WB

Getestete Reaktivität:

Human

Zitierte Arten:

Human

**Hinweis-IHC: Antigendemaskierung mit TE-Puffer pH 9,0 empfohlen. (\*) Wahlweise kann die Antigendemaskierung auch mit Citratpuffer pH 6,0 erfolgen.**

Positivkontrollen:

WB: HeLa-Zellen, MDA-MB-453s-Zellen

IHC: humanes Leberkarzinomgewebe, humanes Zervixkarzinomgewebe

## Hintergrundinformationen

SAGA-associated factor 29 (SGF29) is a chromatin reader component of some histone acetyltransferase (HAT) SAGA-type complexes. SGF29 specifically recognizes and binds methylated 'Lys-4' of histone H3 (H3K4me), with a preference for trimethylated form (H3K4me3) (PMID:19103755, PMID:26421618, PMID:21685874, PMID:26578293). Involved in the response to the endoplasmic reticulum (ER) stress by recruiting the SAGA complex to H3K4me, thereby promoting histone H3 acetylation and cell survival (PubMed:23894581). It has a calculated molecular weight of 33 kDa.

## Bemerkenswerte Veröffentlichungen

Verfasser	Pubmed ID	Journal	Anwendung
Lingyun Long	34795452	Nature	WB

## Lagerung

Lagerungsbedingungen:

Bei -20°C lagern. Nach dem Versand ein Jahr lang stabil

Lagerungspuffer:

PBS mit 0.02% Natriumazid und 50% Glycerin pH 7.3.

Aliquotieren ist nicht notwendig bei -20°C Lagerung

\*\*\* 20ul-Größen enthalten 0.1% BSA

For technical support and original validation data for this product please contact:

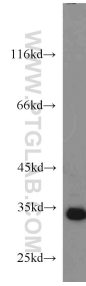
T: 1 (888) 4PTGLAB (1-888-478-4522) (toll free in USA), or 1(312) 455-8498 (outside USA)

E: [proteintech@ptglab.com](mailto:proteintech@ptglab.com)

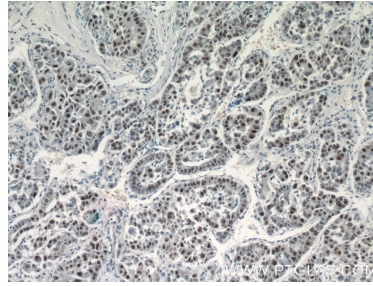
W: [ptglab.com](http://ptglab.com)

This product is exclusively available under Proteintech Group brand and is not available to purchase from any other manufacturer.

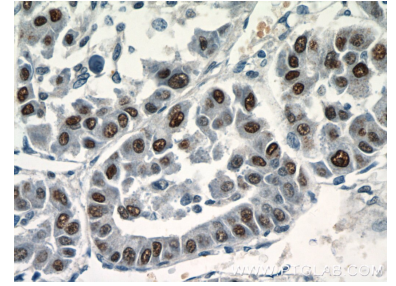
## Ausgewählte Validierungsdaten



HeLa cells were subjected to SDS PAGE followed by western blot with 24061-1-AP (SGF29 antibody) at dilution of 1:1000 incubated at room temperature for 1.5 hours.



Immunohistochemical analysis of paraffin-embedded human liver cancer tissue slide using 24061-1-AP (SGF29 antibody at dilution of 1:400 (under 10x lens).



Immunohistochemical analysis of paraffin-embedded human liver cancer tissue slide using 24061-1-AP (SGF29 antibody at dilution of 1:400 (under 40x lens).