

Nur für Forschungszwecke

ITIH4 Polyklonaler Antikörper

Katalog-Nr.: 24069-1-AP

6 Publikationen



Allgemeine Informationen

Katalog-Nr.: 24069-1-AP	GenBank-Zugangsnummer: BC136393	Reinigungsmethode: Antigen-affinitätsgereinigt
Größe: 150ul, Konzentration: 800 µg/ml von Nanodrop und 347 µg/ml durch die Bradford-Methode mit BSA als Standard;	GeneID (NCBI): 3700	Empfohlene Verdünnungen: WB 1:500-1:2000 IHC 1:20-1:200
Wirt: Kaninchen	Vollständiger Name: inter-alpha (globulin) inhibitor H4 (plasma Kallikrein-sensitive glycoprotein)	
Isotyp: IgG	Berechnete Masse: 103 kDa	
Immunogen Katalognummer: AG21275	Beobachtete Masse: 120 kDa	

Anwendungen

Geprüfte Anwendungen: IHC, WB, ELISA	Positivkontrollen: WB : human plasma, Mauslungengewebe IHC : humanes Leberzirrhosegewebe, humanes Lebergewebe
In Publikationen genannte Anwendungen: IF, IHC, WB	
Getestete Reaktivität: Human, Maus	
Zitierte Arten: Human, Maus	
Hinweis-IHC: Antigendemaskierung mit TE-Puffer pH 9,0 empfohlen. (*) Wahlweise kann die Antigendemaskierung auch mit Citratpuffer pH 6,0 erfolgen.	

Hintergrundinformationen

Bemerkenswerte Veröffentlichungen

Verfasser	Pubmed ID	Journal	Anwendung
Atsumu Osada	33238047	Clin Exp Immunol	WB
Emna Ouni	35341935	Matrix Biol	IF
Naohiko Nakamura	31238892	BMC Cancer	WB,IHC

Lagerung

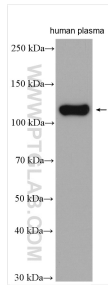
Lagerungsbedingungen:
Bei -20°C lagern. Nach dem Versand ein Jahr lang stabil
Lagerungspuffer:
PBS mit 0.02% Natriumazid und 50% Glycerin pH 7.3.
Aliquotieren ist nicht notwendig bei -20°C Lagerung

*** 20ul-Größen enthalten 0.1% BSA

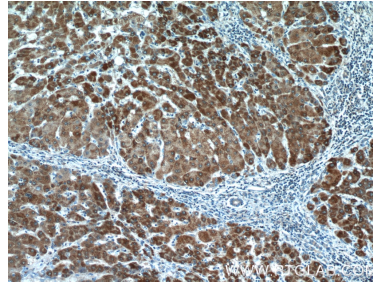
For technical support and original validation data for this product please contact:
T: 1 (888) 4PTGLAB (1-888-478-4522) (toll free in USA), or 1(312) 455-8498 (outside USA)
E: proteintech@ptglab.com
W: ptglab.com

This product is exclusively available under Proteintech Group brand and is not available to purchase from any other manufacturer.

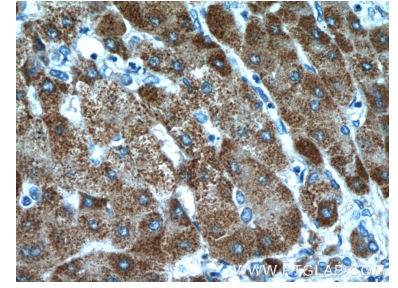
Ausgewählte Validierungsdaten



human plasma were subjected to SDS PAGE followed by western blot with 24069-1-AP (ITI4 antibody) at dilution of 1:1000 incubated at room temperature for 1.5 hours.



Immunohistochemical analysis of paraffin-embedded human hepatocirrhosis tissue slide using 24069-1-AP (ITI4 Antibody) at dilution of 1:50 (under 10x lens).



Immunohistochemical analysis of paraffin-embedded human hepatocirrhosis tissue slide using 24069-1-AP (ITI4 Antibody) at dilution of 1:50 (under 40x lens).