

Nur für Forschungszwecke

SIL1 Polyklonaler Antikörper

Katalog-Nr.: 24110-1-AP

2 Publikationen



Allgemeine Informationen

Katalog-Nr.: 24110-1-AP	GenBank-Zugangsnummer: BC011568	Reinigungsmethode: Antigen-affinitätsgereinigt
Größe: 150ul, Konzentration: 800 µg/ml von Nanodrop;	GeneID (NCBI): 64374	Empfohlene Verdünnungen: WB 1:1000-1:4000 IHC 1:20-1:200 IF 1:10-1:100
Wirt: Kaninchen	Vollständiger Name: SIL1 homolog, endoplasmic reticulum chaperone (S. cerevisiae)	
Isotyp: IgG	Berechnete Masse: 52 kDa	
Immunogen Katalognummer: AG21367	Beobachtete Masse: 52 kDa	

Anwendungen

Geprüfte Anwendungen:

IF, IHC, WB, ELISA

In Publikationen genannte Anwendungen:

WB

Getestete Reaktivität:

Human, Maus, Ratte

Zitierte Arten:

Human, Maus

Hinweis-IHC: Antigendemaskierung mit TE-Puffer pH 9,0 empfohlen. (*) Wahlweise kann die Antigendemaskierung auch mit Citratpuffer pH 6,0 erfolgen.

Positivkontrollen:

WB: LO2-Zellen, Mauslebergewebe, Mausnierengewebe, Rattenlebergewebe

IHC: humanes Nierengewebe, Maushodengewebe, Maus-Kolongewebe

IF: HepG2-Zellen,

Hintergrundinformationen

Bemerkenswerte Veröffentlichungen

Verfasser	Pubmed ID	Journal	Anwendung
Francesca Potenza	34830330	Int J Mol Sci	WB
Viraj P Ichhaporia	25473114	Mol Biol Cell	WB

Lagerung

Lagerungsbedingungen:

Bei -20°C lagern. Nach dem Versand ein Jahr lang stabil

Lagerungspuffer:

PBS mit 0.02% Natriumazid und 50% Glycerin pH 7.3.

Aliquotieren ist nicht notwendig bei -20°C Lagerung

*** 20ul-Größen enthalten 0.1% BSA

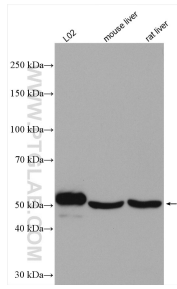
For technical support and original validation data for this product please contact:

T: 1 (888) 4PTGLAB (1-888-478-4522) (toll free in USA), or 1(312) 455-8498 (outside USA)

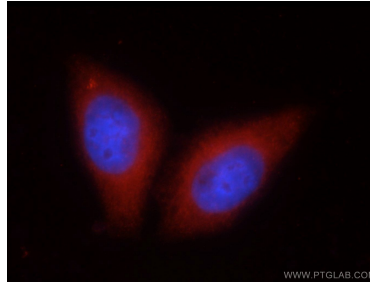
E: proteintech@ptglab.com
W: ptglab.com

This product is exclusively available under Proteintech Group brand and is not available to purchase from any other manufacturer.

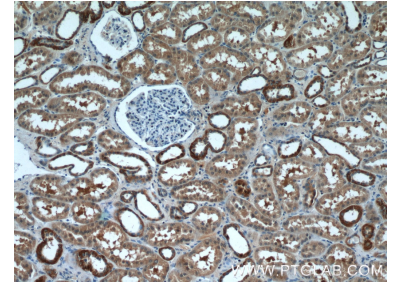
Ausgewählte Validierungsdaten



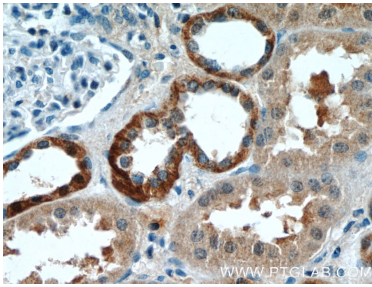
Various lysates were subjected to SDS PAGE followed by western blot with 24110-1-AP (SIL1 antibody) at dilution of 1:2000 incubated at room temperature for 1.5 hours.



Immunofluorescent analysis of HepG2 cells using 24110-1-AP (SIL1 antibody) at dilution of 1:25 and Rhodamine-Goat anti-Rabbit IgG.



Immunohistochemical analysis of paraffin-embedded human kidney tissue slide using 24110-1-AP (SIL1 Antibody) at dilution of 1:50 (under 10x lens).



Immunohistochemical analysis of paraffin-embedded human kidney tissue slide using 24110-1-AP (SIL1 Antibody) at dilution of 1:50 (under 40x lens).