

Nur für Forschungszwecke

RPAP1 Polyklonaler Antikörper

Katalog-Nr.: 24116-1-AP



Allgemeine Informationen

Katalog-Nr.: 24116-1-AP	GenBank-Zugangsnummer: BC000246	Reinigungsmethode: Antigen-affinitätsgereinigt
Größe: 150ul, Konzentration: 1000 µg/ml von 26015 Nanodrop und 480 µg/ml durch die Bradford-Methode mit BSA als Standard;	GeneID (NCBI): Vollständiger Name: RNA polymerase II associated protein 1	Empfohlene Verdünnungen: WB 1:2000-1:12000
Wirt: Kaninchen	Berechnete Masse: 153 kDa	
Isotyp: IgG	Beobachtete Masse: 153 kDa	
Immunogen Katalognummer: AG7856		

Anwendungen

Geprüfte Anwendungen: WB, ELISA	Positivkontrollen: WB: HEK-293-Zellen, HeLa-Zellen
Getestete Reaktivität: Human, Maus	

Hintergrundinformationen

RNA polymerase II-associated protein 1 (RPAP1) encodes a nuclear 153-kDa protein, and forms an interface between the RNA polymerase II (RNAPII) enzyme and chaperone/scaffolding protein, suggesting that it is required to connect RNA polymerase II to regulators of protein complex formation. RPAP1 is required for interaction of the RNA polymerase II complex with acetylated histone H3 and the subsequent DNA transcription.

Lagerung

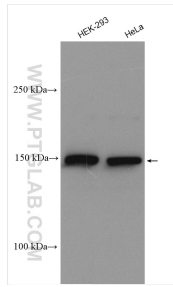
Lagerungsbedingungen:
Bei -20°C lagern. Nach dem Versand ein Jahr lang stabil
Lagerungspuffer:
PBS mit 0.02% Natriumazid und 50% Glycerin pH 7.3.
Aliquotieren ist nicht notwendig bei -20°C Lagerung

***** 20ul-Größen enthalten 0.1% BSA**

For technical support and original validation data for this product please contact:
T: 1 (888) 4PTGLAB (1-888-478-4522) (toll free in USA), or 1(312) 455-8498 (outside USA)
E: proteintech@ptglab.com
W: ptglab.com

This product is exclusively available under Proteintech Group brand and is not available to purchase from any other manufacturer.

Ausgewählte Validierungsdaten



Various lysates were subjected to SDS PAGE followed by western blot with 24116-1-AP (RPAP1 antibody) at dilution of 1:6000 incubated at room temperature for 1.5 hours.