

Nur für Forschungszwecke

Cd2ap Polyklonaler Antikörper

Katalog-Nr.: 24122-1-AP

3 Publikationen



Allgemeine Informationen

Katalog-Nr.: 24122-1-AP	GenBank-Zugangsnummer: BC157901	Reinigungsmethode: Antigen-Affinitätsreinigung
Größe: 150ul, Konzentration: 650 µg/ml von Nanodrop und 333 µg/ml durch die Bradford-Methode mit BSA als Standard;	GeneID (NCBI): 12488	Empfohlene Verdünnungen: WB 1:2000-1:12000 IHC 1:400-1:4000
Wirt: Kaninchen	Vollständiger Name: CD2-associated protein	
Isotyp: IgG	Berechnete Masse: 637 aa, 70 kDa	
Immunogen Katalognummer: AG21170	Beobachtete Masse: 74 kDa	

Anwendungen

Geprüfte Anwendungen: IHC, WB, ELISA	Positivkontrollen: WB : Jurkat-Zellen, K-562-Zellen, Mausnierengewebe
In Publikationen genannte Anwendungen: WB	IHC : Mausnierengewebe, humanes Nierengewebe, Maus-Magengewebe
Getestete Reaktivität: Human, Maus	
Zitierte Arten: Human, Maus	
Hinweis-IHC: Antigendemaskierung mit TE-Puffer pH 9,0 empfohlen. (*) Wahlweise kann die Antigendemaskierung auch mit Citratpuffer pH 6,0 erfolgen.	

Hintergrundinformationen

Bemerkenswerte Veröffentlichungen

Verfasser	Pubmed ID	Journal	Anwendung
Soulixay Senouthai	30919150	Inflammation	WB
Chunjian Zhang	33296289	Am J Physiol Cell Physiol	WB
Hui Song	34926519	Front Med (Lausanne)	WB

Lagerung

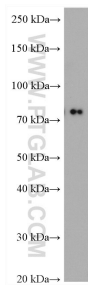
Lagerungsbedingungen:
Bei -20°C lagern. Nach dem Versand ein Jahr lang stabil
Lagerungspuffer:
PBS mit 0.02% Natriumazid und 50% Glycerin pH 7.3.
Aliquotieren ist nicht notwendig bei -20°C Lagerung

*** 20ul-Größen enthalten 0.1% BSA

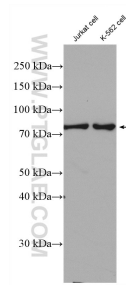
For technical support and original validation data for this product please contact:
T: 1 (888) 4PTGLAB (1-888-478-4522) (toll free in USA), or 1(312) 455-8498 (outside USA)
E: proteintech@ptglab.com
W: ptglab.com

This product is exclusively available under Proteintech Group brand and is not available to purchase from any other manufacturer.

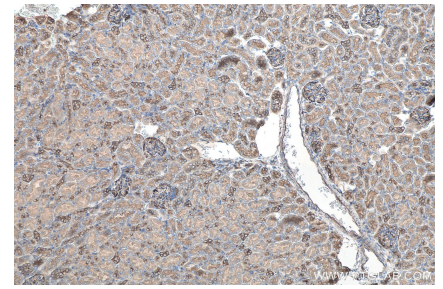
Ausgewählte Validierungsdaten



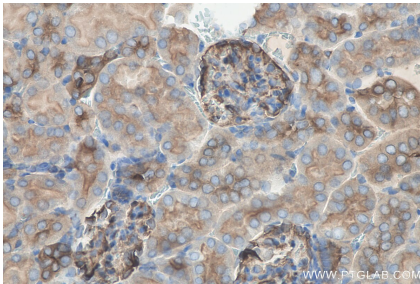
mouse kidney tissue were subjected to SDS PAGE followed by western blot with 24122-1-AP (Cd2ap antibody) at dilution of 1:10000 incubated at room temperature for 1.5 hours.



Various lysates were subjected to SDS PAGE followed by western blot with 24122-1-AP (Cd2ap antibody) at dilution of 1:6000 incubated at room temperature for 1.5 hours.



Immunohistochemical analysis of paraffin-embedded mouse kidney tissue slide using 24122-1-AP (Cd2ap antibody) at dilution of 1:2000 (under 10x lens). Heat mediated antigen retrieval with Tris-EDTA buffer (pH 9.0).



Immunohistochemical analysis of paraffin-embedded mouse kidney tissue slide using 24122-1-AP (Cd2ap antibody) at dilution of 1:2000 (under 40x lens). Heat mediated antigen retrieval with Tris-EDTA buffer (pH 9.0).