

Nur für Forschungszwecke

TMEM59 Polyklonaler Antikörper

Katalog-Nr.: 24134-1-AP

2 Publikationen



Allgemeine Informationen

Katalog-Nr.:
24134-1-AP

Größe:

150ul, Konzentration: 300 µg/ml von Nanodrop und 153 µg/ml durch die Bradford-Methode mit BSA als Standard;

Wirt:

Kaninchen

Isotyp:

IgG

Immunogen Katalognummer:

AG21150

GenBank-Zugangsnummer:

BC016374

GeneID (NCBI):

9528

Vollständiger Name:

transmembrane protein 59

Berechnete Masse:

36 kDa

Beobachtete Masse:

41 kDa

Reinigungsmethode:

Antigen-Affinitätsreinigung

Empfohlene Verdünnungen:

WB 1:200-1:1000

IHC 1:20-1:200

IF 1:10-1:100

Anwendungen

Geprüfte Anwendungen:

IF, IHC, WB, ELISA

In Publikationen genannte Anwendungen:

WB

Getestete Reaktivität:

Human

Zitierte Arten:

Human

Hinweis-IHC: Antigendemaskierung mit TE-Puffer pH 9,0 empfohlen. (*) Wahlweise kann die Antigendemaskierung auch mit Citratpuffer pH 6,0 erfolgen.

Positivkontrollen:

WB: MCF-7-Zellen,

IHC: humanes Mammakarzinomgewebe, humanes Lebergewebe

IF: HepG2-Zellen,

Hintergrundinformationen

Bemerkenswerte Veröffentlichungen

Verfasser	Pubmed ID	Journal	Anwendung
Charles P Hinzman	35656858	J Extracell Vesicles	WB
Julian Nüchel	34245671	Mol Cell	WB

Lagerung

Lagerungsbedingungen:

Bei -20°C lagern. Nach dem Versand ein Jahr lang stabil

Lagerungspuffer:

PBS mit 0.02% Natriumazid und 50% Glycerin pH 7.3.

Aliquotieren ist nicht notwendig bei -20°C Lagerung

*** 20ul-Größen enthalten 0.1% BSA

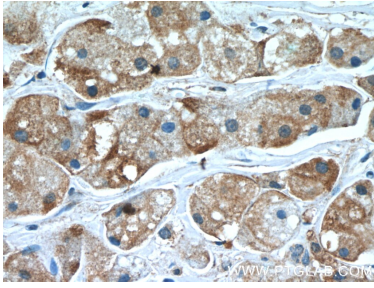
For technical support and original validation data for this product please contact:

T: 1 (888) 4PTGLAB (1-888-478-4522) (toll free in USA), or 1(312) 455-8498 (outside USA)

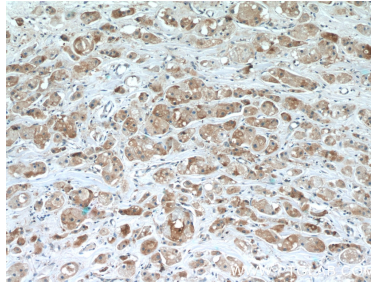
E: proteintech@ptglab.com
W: ptglab.com

This product is exclusively available under Proteintech Group brand and is not available to purchase from any other manufacturer.

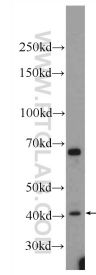
Ausgewählte Validierungsdaten



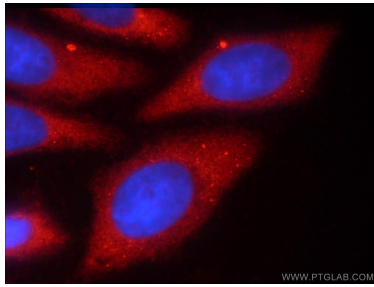
Immunohistochemical analysis of paraffin-embedded human breast cancer slide using 24134-1-AP (TMEM59 Antibody) at dilution of 1:50 (under 40x lens).



Immunohistochemical analysis of paraffin-embedded human breast cancer slide using 24134-1-AP (TMEM59 Antibody) at dilution of 1:50 (under 10x lens).



MCF-7 cells were subjected to SDS PAGE followed by western blot with 24134-1-AP (TMEM59 Antibody) at dilution of 1:300 incubated at room temperature for 1.5 hours.



Immunofluorescent analysis of HepG2 cells using 24134-1-AP (TMEM59 antibody) at dilution of 1:25 and Rhodamine-Goat anti-Rabbit IgG.