

Nur für Forschungszwecke

# PSMC3 Polyklonaler Antikörper

Katalog-Nr.: 24142-1-AP

1 Publikationen



## Allgemeine Informationen

Katalog-Nr.:  
24142-1-AP

Größe:  
150ul, Konzentration: 900 µg/ml von  
Nanodrop und 460 µg/ml durch die  
Bradford-Methode mit BSA als  
Standard;

Wirt:  
Kaninchen

Isotyp:  
IgG

Immunogen Katalognummer:  
AG21408

GenBank-Zugangsnummer:  
BC008713

GeneID (NCBI):  
5702

Vollständiger Name:  
proteasome (prosome, macropain)  
26S subunit, ATPase, 3

Berechnete Masse:  
49 kDa

Beobachtete Masse:  
49 kDa

Reinigungsmethode:  
Antigen-affinitätsgereinigt

Empfohlene Verdünnungen:  
WB 1:1000-1:8000  
IP 0.5-4.0 µg für IP und 1:500-1:1000  
für WB  
IHC 1:20-1:200  
IF 1:10-1:100

## Anwendungen

Geprüfte Anwendungen:  
IF, IHC, IP, WB, ELISA

In Publikationen genannte Anwendungen:  
WB

Getestete Reaktivität:  
Human

Zitierte Arten:  
Human

**Hinweis-IHC: Antigendemaskierung mit TE-Puffer pH 9,0 empfohlen. (\*) Wahlweise kann die Antigendemaskierung auch mit Citratpuffer pH 6,0 erfolgen.**

Positivkontrollen:

WB: HEK-293-Zellen, A431-Zellen, HeLa-Zellen, HepG2-Zellen, Jurkat-Zellen, MCF-7-Zellen, T-47D-Zellen

IP: HeLa-Zellen,

IHC: humanes Ovarialkarzinomgewebe, humanes Tonsillitisgewebe

IF: HEK-293-Zellen, HepG2-Zellen

## Hintergrundinformationen

PSMC3(26S protease regulatory subunit 6A) is also named as TBP1, Proteasome 26S subunit ATPase 3 and belongs to the AAA ATPase family. The 26S protease is involved in the ATP-dependent degradation of ubiquitinated proteins. It is a multifunctional protein, component of the regulatory subunit of the proteasome, involved in different cellular processes.

## Bemerkenswerte Veröffentlichungen

| Verfasser          | Pubmed ID | Journal     | Anwendung |
|--------------------|-----------|-------------|-----------|
| Anna Maria Santoro | 31797568  | ChemMedChem | WB        |

## Lagerung

Lagerungsbedingungen:

Bei -20°C lagern. Nach dem Versand ein Jahr lang stabil

Lagerungspuffer:

PBS mit 0.02% Natriumazid und 50% Glycerin pH 7.3.

Aliquotieren ist nicht notwendig bei -20°C Lagerung

\*\*\* 20ul-Größen enthalten 0.1% BSA

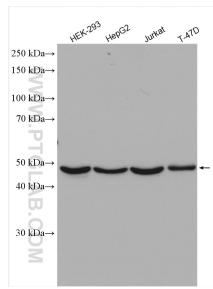
For technical support and original validation data for this product please contact:

T: 1 (888) 4PTGLAB (1-888-478-4522) (toll free in USA), or 1(312) 455-8498 (outside USA)

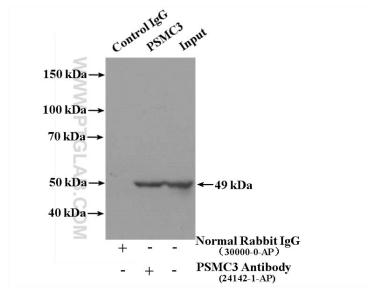
E: proteintech@ptglab.com  
W: ptglab.com

This product is exclusively available under Proteintech Group brand and is not available to purchase from any other manufacturer.

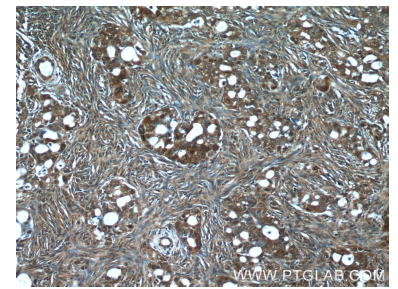
## Ausgewählte Validierungsdaten



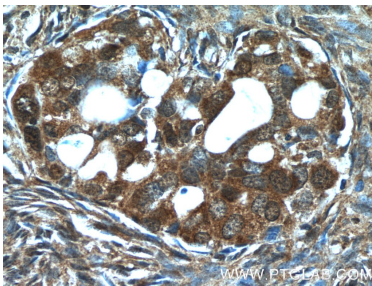
Various lysates were subjected to SDS PAGE followed by western blot with 24142-1-AP (PSMC3 antibody) at dilution of 1:4000 incubated at room temperature for 1.5 hours.



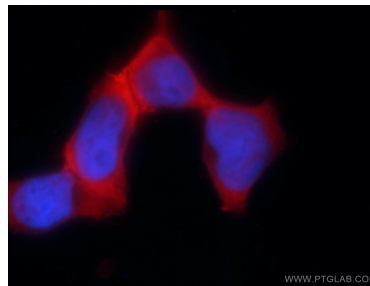
IP Result of anti-PSMC3 (IP:24142-1-AP, 4ug; Detection:24142-1-AP 1:800) with HeLa cells lysate 3200ug.



Immunohistochemical analysis of paraffin-embedded human ovary tumor tissue slide using 24142-1-AP (PSMC3 Antibody) at dilution of 1:50 (under 10x lens).



Immunohistochemical analysis of paraffin-embedded human ovary tumor tissue slide using 24142-1-AP (PSMC3 Antibody) at dilution of 1:50 (under 40x lens).



Immunofluorescent analysis of HEK-293 cells using 24142-1-AP (PSMC3 antibody) at dilution of 1:25 and Rhodamine-Goat anti-Rabbit IgG.