

Nur für Forschungszwecke

NPBWR2 Polyklonaler Antikörper

Katalog-Nr.: 24162-1-AP



Allgemeine Informationen

Katalog-Nr.: 24162-1-AP	GenBank-Zugangsnummer: BC067481	Reinigungsmethode: Antigen-affinitätsgereinigt
Größe: 150ul , Konzentration: 850 µg/ml von Nanodrop und 320 µg/ml durch die Bradford-Methode mit BSA als Standard;	GeneID (NCBI): 2832	Empfohlene Verdünnungen: IHC 1:50-1:500
Wirt: Kaninchen	Vollständiger Name: neuropeptides B/W receptor 2	
Isotyp: IgG	Berechnete Masse: 333 aa, 37 kDa	
Immunogen Katalognummer: AG20874		

Anwendungen

Geprüfte Anwendungen: IHC, ELISA	Positivkontrollen: IHC : humanes Hirngewebe,
Getestete Reaktivität: Human	
Hinweis-IHC: Antigenmaskierung mit TE-Puffer pH 9,0 empfohlen. (*) Wahlweise kann die Antigenmaskierung auch mit Citratpuffer pH 6,0 erfolgen.	

Hintergrundinformationen

NPBWR1 (GPR7) and NPBWR2 (GPR8) are two structurally related G-protein coupled receptors. These two receptors share high sequence identity to each other and significant similarity with opioid and somatostatin receptors (PMID: 10407191). Neuropeptide B (NPB) and neuropeptide W (NPW) are endogenous peptide ligands of these receptors. NPBWR1 was found highly conserved in both human and rodents while NPBWR2 gene was not found in the rodent genomes (PMID: 7590751; 10407191). NPBWR1 and NPBWR2 are implicated in energy homeostasis, pain, and emotion (PMID: 23515889).

Lagerung

Lagerungsbedingungen:
Bei -20°C lagern. Nach dem Versand ein Jahr lang stabil
Lagerungspuffer:
PBS mit 0.02% Natriumazid und 50% Glycerin pH 7.3.
Aliquotieren ist nicht notwendig bei -20°C Lagerung

***** 20ul-Größen enthalten 0.1% BSA**

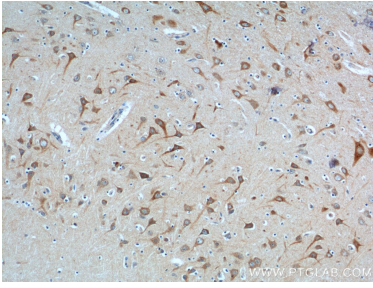
For technical support and original validation data for this product please contact:

T: 1 (888) 4PTGLAB (1-888-478-4522) (toll free
in USA), or 1(312) 455-8498 (outside USA)

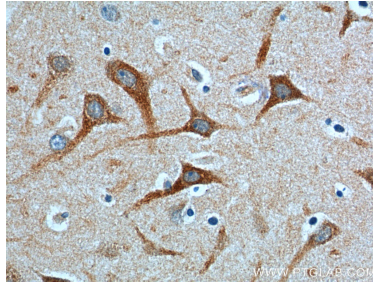
E: proteintech@ptglab.com
W: ptglab.com

This product is exclusively available under Proteintech Group brand and is not available to purchase from any other manufacturer.

Ausgewählte Validierungsdaten



Immunohistochemical analysis of paraffin-embedded human brain tissue slide using 24162-1-AP (NPBWR2 Antibody) at dilution of 1:100 (under 10x lens).



Immunohistochemical analysis of paraffin-embedded human brain tissue slide using 24162-1-AP (NPBWR2 Antibody) at dilution of 1:100 (under 40x lens).