

Nur für Forschungszwecke

IL-1F6/IL-36 Alpha Polyklonaler Antikörper



Katalog-Nr.: 24173-1-AP

1 Publikationen

Allgemeine Informationen

Katalog-Nr.:

24173-1-AP

Größe:

150ul, Konzentration: 750 µg/ml von Nanodrop und 353 µg/ml durch die Bradford-Methode mit BSA als Standard;

Wirt:

Kaninchen

Isotyp:

IgG

Immunogen Katalognummer:

AG21487

GenBank-Zugangsnummer:

BC107043

GeneID (NCBI):

27179

Vollständiger Name:

interleukin 1 family, member 6 (epsilon)

Berechnete Masse:

158 aa, 18 kDa

Reinigungsmethode:

Antigen-Affinitätsreinigung

Empfohlene Verdünnungen:

IHC 1:20-1:200

Anwendungen

Geprüfte Anwendungen:

IHC, ELISA

In Publikationen genannte Anwendungen:

IHC

Getestete Reaktivität:

Human

Zitierte Arten:

Human

Hinweis-IHC: Antigendemaskierung mit TE-Puffer pH 9,0 empfohlen. (*) Wahlweise kann die Antigendemaskierung auch mit Citratpuffer pH 6,0 erfolgen.

Positivkontrollen:

IHC : humanes Gliomgewebe,

Hintergrundinformationen

Bemerkenswerte Veröffentlichungen

Verfasser

Ozan Erdem

Pubmed ID

34289144

Journal

J Cutan Pathol

Anwendung

IHC

Lagerung

Lagerungsbedingungen:

Bei -20°C lagern. Nach dem Versand ein Jahr lang stabil

Lagerungspuffer:

PBS mit 0.02% Natriumazid und 50% Glycerin pH 7.3.

Aliquotieren ist nicht notwendig bei -20°C Lagerung

*** 20ul-Größen enthalten 0.1% BSA

For technical support and original validation data for this product please contact:

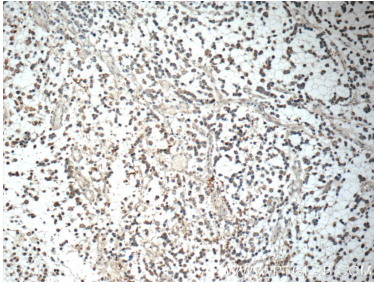
T: 1 (888) 4PTGLAB (1-888-478-4522) (toll free in USA), or 1(312) 455-8498 (outside USA)

E: proteintech@ptglab.com

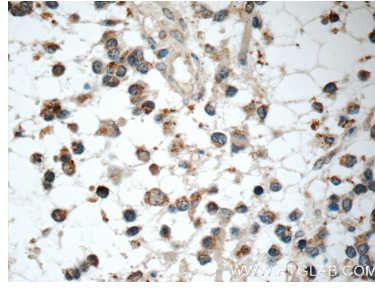
W: ptglab.com

This product is exclusively available under Proteintech Group brand and is not available to purchase from any other manufacturer.

Ausgewählte Validierungsdaten



Immunohistochemical analysis of paraffin-embedded human gliomas tissue slide using 24173-1-AP (IL-1F6 / IL-36a antibody at dilution of 1:50 (under 10x lens).



Immunohistochemical analysis of paraffin-embedded human gliomas tissue slide using 24173-1-AP (IL-1F6 / IL-36a antibody at dilution of 1:50 (under 40x lens).