

Allgemeine Informationen

Katalog-Nr.: 24183-1-AP	GenBank-Zugangsnummer: BC126155	Reinigungsmethode: Antigen-affinitätsgereinigt
Größe: 150ul , Konzentration: 700 µg/ml von Nanodrop und 333 µg/ml durch die Bradford-Methode mit BSA als Standard;	GeneID (NCBI): 151050	Empfohlene Verdünnungen: WB 1:500-1:3000 IHC 1:20-1:200
Wirt: Kaninchen	Vollständiger Name: chromosome 2 open reading frame 67	Berechnete Masse: 987 aa, 112 kDa
Isotyp: IgG	Beobachtete Masse: 112 kDa, 80 kDa	
Immunogen Katalognummer: AG21471		

Anwendungen

Geprüfte Anwendungen: IF, IHC, WB, ELISA	Positivkontrollen: WB : Maushodengewebe, Rattenhodengewebe IHC : humanes Hodengewebe, humanes Nierengewebe IF : A549-Zellen,
Getestete Reaktivität: Human, Maus, Ratte	
Hinweis-IHC: Antigenmaskierung mit TE-Puffer pH 9,0 empfohlen. (*) Wahlweise kann die Antigenmaskierung auch mit Citratpuffer pH 6,0 erfolgen.	

Hintergrundinformationen

C2orf67, also termed as chromosome 2 open reading frame 67, encodes a 705 amino-acid protein. It exists a variant, which encodes 987 amino-acid protein. The C2orf56 may express in lymphoid /immune and nervous system. The specific function of C2orf67 is still non-known.

Lagerung

Lagerungsbedingungen:
Bei -20°C lagern. Nach dem Versand ein Jahr lang stabil
Lagerungspuffer:
PBS mit 0.02% Natriumazid und 50% Glycerin pH 7.3.
Aliquotieren ist nicht notwendig bei -20°C Lagerung

*** 20ul-Größen enthalten 0.1% BSA

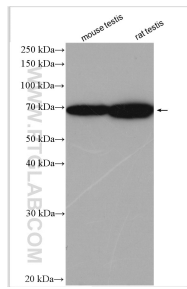
For technical support and original validation data for this product please contact:

T: 1 (888) 4PTGLAB (1-888-478-4522) (toll free in USA), or 1(312) 455-8498 (outside USA)

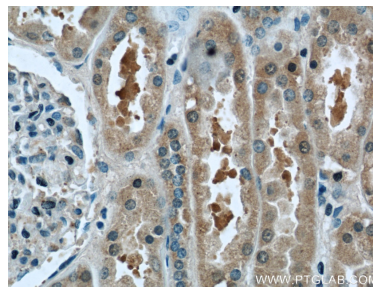
E: proteintech@ptglab.com
W: ptglab.com

This product is exclusively available under Proteintech Group brand and is not available to purchase from any other manufacturer.

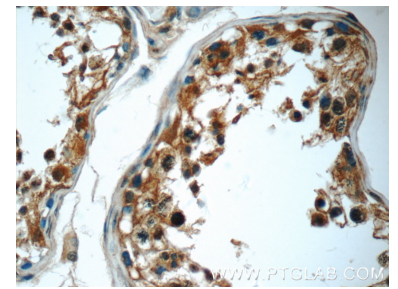
Ausgewählte Validierungsdaten



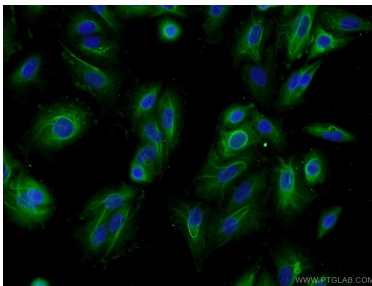
Various lysates were subjected to SDS PAGE followed by western blot with 24183-1-AP (C2orf67 antibody) at dilution of 1:1500 incubated at room temperature for 1.5 hours.



Immunohistochemical analysis of paraffin-embedded human kidney tissue slide using 24183-1-AP (C2orf67 Antibody) at dilution of 1:50 (under 40x lens).



Immunohistochemical analysis of paraffin-embedded human testis tissue slide using 24183-1-AP (C2orf67 Antibody) at dilution of 1:50 (under 40x lens).



Immunofluorescent analysis of A549 cells using 24183-1-AP (C2orf67 antibody) at dilution of 1:50 and Alexa Fluor 488-conjugated AffiniPure Goat Anti-Rabbit IgG(H+L).