

Nur für Forschungszwecke

# ROMO1 Polyklonaler Antikörper

Katalog-Nr.: 24200-1-AP

Vorgestelltes Produkt

2 Publikationen



## Allgemeine Informationen

<b>Katalog-Nr.:</b> 24200-1-AP	<b>GenBank-Zugangsnummer:</b> BC008488	<b>Reinigungsmethode:</b> Antigen-Affinitätsreinigung
<b>Größe:</b> 150ul, Konzentration: 1000 µg/ml von 140823 Nanodrop und 540 µg/ml durch die Bradford-Methode mit BSA als Standard;	<b>GeneID (NCBI):</b> 140823	<b>Empfohlene Verdünnungen:</b> WB 1:500-1:1000 IHC 1:50-1:500
<b>Wirt:</b> Kaninchen	<b>Vollständiger Name:</b> reactive oxygen species modulator 1	
<b>Isotyp:</b> IgG	<b>Berechnete Masse:</b> 79 aa, 8 kDa	
<b>Immunogen Katalognummer:</b> AG20368		

## Anwendungen

<b>Geprüfte Anwendungen:</b> IHC, WB, ELISA	<b>Positivkontrollen:</b> WB: HEK-293-Zellen,
<b>In Publikationen genannte Anwendungen:</b> IF, WB	<b>IHC:</b> humanes Lungenkarzinomgewebe, humanes Gliomgewebe
<b>Getestete Reaktivität:</b> Human	
<b>Zitierte Arten:</b> Hausschwein, Human	
<b>Hinweis-IHC: Antigendemaskierung mit TE- Puffer pH 9,0 empfohlen. (*) Wahlweise kann die Antigendemaskierung auch mit Citratpuffer pH 6,0 erfolgen.</b>	

## Hintergrundinformationen

### Bemerkenswerte Veröffentlichungen

Verfasser	Pubmed ID	Journal	Anwendung
Frank Richter	30598479	J Cell Biol	WB
Dongjie Zhou	34915903	Cell Div	WB, IF

## Lagerung

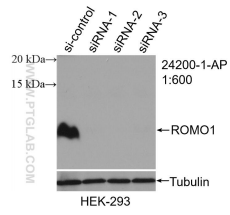
**Lagerungsbedingungen:**  
Bei -20°C lagern. Nach dem Versand ein Jahr lang stabil  
**Lagerungspuffer:**  
PBS mit 0.02% Natriumazid und 50% Glycerin pH 7.3.  
Aliquotieren ist nicht notwendig bei -20°C Lagerung

\*\*\* 20ul-Größen enthalten 0.1% BSA

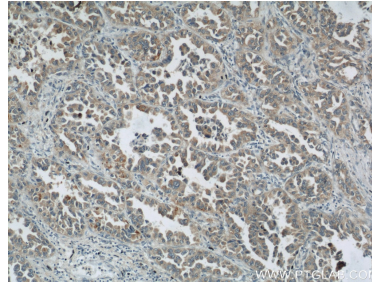
For technical support and original validation data for this product please contact:  
T: 1 (888) 4PTGLAB (1-888-478-4522) (toll free in USA), or 1(312) 455-8498 (outside USA)  
E: proteintech@ptglab.com  
W: ptglab.com

This product is exclusively available under Proteintech Group brand and is not available to purchase from any other manufacturer.

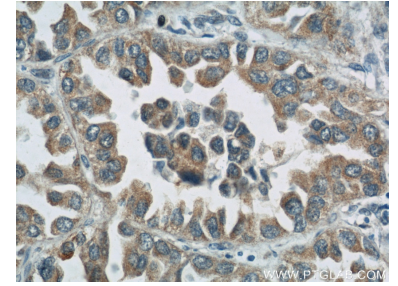
## Ausgewählte Validierungsdaten



WB result of ROMO1 antibody (24200-1-AP; 1:600; incubated at room temperature for 1.5 hours) with sh-Control and sh-ROMO1 transfected HEK-293 cells.



Immunohistochemical analysis of paraffin-embedded human lung cancer using 24200-1-AP (ROMO1 antibody) at dilution of 1:50 (under 10x lens).



Immunohistochemical analysis of paraffin-embedded human lung cancer using 24200-1-AP (ROMO1 antibody) at dilution of 1:50 (under 40x lens).