

Allgemeine Informationen

Katalog-Nr.: 24215-1-AP	GenBank-Zugangsnummer: BC038934	Reinigungsmethode: Antigen-affinitätsgereinigt
Größe: 150ul , Konzentration: 450 µg/ml von Nanodrop und 267 µg/ml durch die Bradford-Methode mit BSA als Standard;	GeneID (NCBI): 10804	Empfohlene Verdünnungen: IHC 1:20-1:200
Wirt: Kaninchen	Vollständiger Name: gap junction protein, beta 6, 30kDa	
Isotyp: IgG	Berechnete Masse: 261 aa, 30 kDa	
Immunogen Katalognummer: AG21529		

Anwendungen

Geprüfte Anwendungen: IHC, ELISA	Positivkontrollen: IHC : humanes Ösophagusgewebe, humanes Hautkrebsgewebe
Getestete Reaktivität: Human	
Hinweis-IHC: Antigenmaskierung mit TE-Puffer pH 9,0 empfohlen. (*) Wahlweise kann die Antigenmaskierung auch mit Citratpuffer pH 6,0 erfolgen.	

Hintergrundinformationen

Gap junctions form conduits between adjacent cells that are composed of connexin protein subunits and provide direct intercellular communication pathways allowing rapid exchange of ions and metabolites (PMID: 12126230; 15094343). Connexins are four-pass transmembrane proteins with amino- and carboxy-terminal regions facing the cytoplasm. A connexon is composed of a hexamer of connexins. GJB6 (gap junction beta-6 protein, also known as connexin-30) is a member of the connexin family of proteins. GJB6 is a component of the gap junction networks of the cochlea.

Lagerung

Lagerungsbedingungen:
Bei -20°C lagern. Nach dem Versand ein Jahr lang stabil
Lagerungspuffer:
PBS mit 0.02% Natriumazid und 50% Glycerin pH 7.3.
Aliquotieren ist nicht notwendig bei -20°C Lagerung

***** 20ul-Größen enthalten 0.1% BSA**

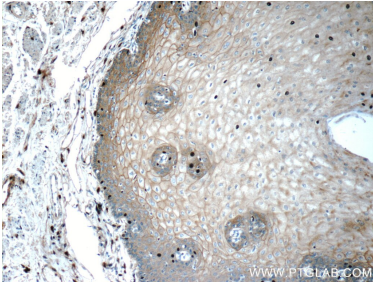
For technical support and original validation data for this product please contact:

T: 1 (888) 4PTGLAB (1-888-478-4522) (toll free in USA), or 1(312) 455-8498 (outside USA)

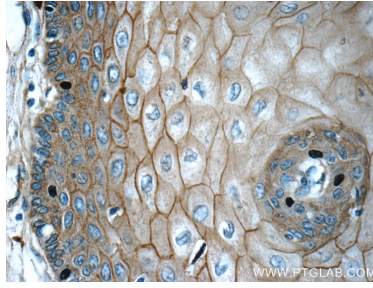
E: proteintech@ptglab.com
W: ptglab.com

This product is exclusively available under Proteintech Group brand and is not available to purchase from any other manufacturer.

Ausgewählte Validierungsdaten



Immunohistochemical analysis of paraffin-embedded human oesophagus tissue slide using 24215-1-AP (GJB6 Antibody) at dilution of 1:50 (under 10x lens).



Immunohistochemical analysis of paraffin-embedded human oesophagus tissue slide using 24215-1-AP (GJB6 Antibody) at dilution of 1:50 (under 40x lens).