

Nur für Forschungszwecke

MEFV Polyklonaler Antikörper

Katalog-Nr.: 24280-1-AP

3 Publikationen



Allgemeine Informationen

Katalog-Nr.:
24280-1-AP

Größe:
150ul, Konzentration: 500 µg/ml von
Nanodrop und 493 µg/ml durch die
Bradford-Methode mit BSA als
Standard;

Wirt:
Kaninchen

Isotyp:
IgG

Immunogen Katalognummer:
AG18000

GenBank-Zugangsnummer:
BC101511

GeneID (NCBI):
4210

Vollständiger Name:
Mediterranean fever

Berechnete Masse:
781 aa, 86 kDa

Beobachtete Masse:
86 kDa

Reinigungsmethode:

Antigen-Affinitätsreinigung

Empfohlene Verdünnungen:

WB 1:500-1:2000

Anwendungen

Geprüfte Anwendungen:

WB, ELISA

In Publikationen genannte Anwendungen:

FC, IF, IP, WB

Getestete Reaktivität:

Human

Zitierte Arten:

Human, Maus, Ratte

Positivkontrollen:

WB: humanes Plasmagewebe,

Hintergrundinformationen

MEFV, a gene encoding a protein of unknown function, is the genetic cause of Familial Mediterranean fever (FMF), a recessively inherited disorder characterized by recurring attacks of fever and serositis. Recently mutation of MEFV has been reported to cause autoinflammatory disease distinct from FMF.

Bemerkenswerte Veröffentlichungen

Verfasser	Pubmed ID	Journal	Anwendung
Matthew S J Mangan	36342970	PLoS Biol	FC
Xin Jin	31410136	Exp Ther Med	IF
Nivedita Hegdekar	36652438	Autophagy	WB, IP

Lagerung

Lagerungsbedingungen:

Bei -20°C lagern. Nach dem Versand ein Jahr lang stabil

Lagerungspuffer:

PBS mit 0.02% Natriumazid und 50% Glycerin pH 7.3.

Aliquotieren ist nicht notwendig bei -20°C Lagerung

*** 20ul-Größen enthalten 0.1% BSA

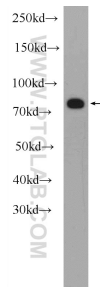
For technical support and original validation data for this product please contact:

T: 1 (888) 4PTGLAB (1-888-478-4522) (toll free
in USA), or 1(312) 455-8498 (outside USA)

E: proteintech@ptglab.com
W: ptglab.com

This product is exclusively available under Proteintech Group brand and is not available to purchase from any other manufacturer.

Ausgewählte Validierungsdaten



human plasma were subjected to SDS PAGE followed by western blot with 24280-1-AP (MEFV Antibody) at dilution of 1:1000 incubated at room temperature for 1.5 hours.