

Allgemeine Informationen

Katalog-Nr.:
24284-1-AP

Größe:
150ul, Konzentration: 750 µg/ml von
Nanodrop und 367 µg/ml durch die
Bradford-Methode mit BSA als
Standard;

Wirt:
Kaninchen

Isotyp:
IgG

Immunogen Katalognummer:
AG16208

GenBank-Zugangsnummer:
BC111701

GeneID (NCBI):
64895

Vollständiger Name:
poly(A) polymerase gamma

Berechnete Masse:
736 aa, 83 kDa

Beobachtete Masse:
83 kDa

Reinigungsmethode:
Antigen-Affinitätsreinigung

Empfohlene Verdünnungen:
WB 1:500-1:2000
IP 0.5-4.0 µg für IP und 1:500-1:2000
für WB
IHC 1:20-1:200
IF 1:50-1:500

Anwendungen

Geprüfte Anwendungen:

IF, IHC, IP, WB, ELISA

Getestete Reaktivität:

Human

**Hinweis-IHC: Antigendemaskierung mit TE-
Puffer pH 9,0 empfohlen. (*) Wahlweise
kann die Antigendemaskierung auch mit
Citratpuffer pH 6,0 erfolgen.**

Positivkontrollen:

WB: HeLa-Zellen, MCF-7-Zellen

IP: HeLa-Zellen,

IHC: humanes Hodengewebe,

IF: HeLa-Zellen,

Hintergrundinformationen

PAPOLG, also named as Neo-poly(A) polymerase or Polynucleotide adenylyltransferase gamma, is a 736 amino acid protein, which belongs to the poly(A) polymerase family. PAPOLG is expressed predominantly in testis, and weakly in other tissues. PAPOLG is responsible for the post-transcriptional adenylation of the 3'-terminal of mRNA precursors and several small RNAs including signal recognition particle (SRP) RNA, nuclear 7SK RNA, U2 small nuclear RNA, and ribosomal 5S RNA.

Lagerung

Lagerungsbedingungen:

Bei -20°C lagern. Nach dem Versand ein Jahr lang stabil

Lagerungspuffer:

PBS mit 0.02% Natriumazid und 50% Glycerin pH 7.3.

Aliquotieren ist nicht notwendig bei -20°C Lagerung

*** 20ul-Größen enthalten 0.1% BSA

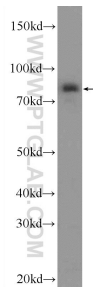
For technical support and original validation data for this product please contact:

T: 1 (888) 4PTGLAB (1-888-478-4522) (toll free
in USA), or 1(312) 455-8498 (outside USA)

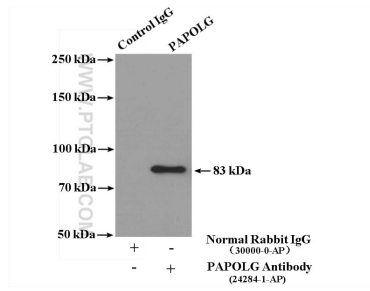
E: proteintech@ptglab.com
W: ptglab.com

This product is exclusively available under Proteintech Group brand and is not available to purchase from any other manufacturer.

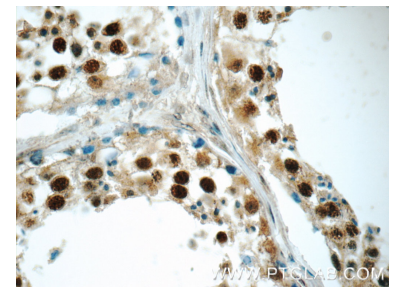
Ausgewählte Validierungsdaten



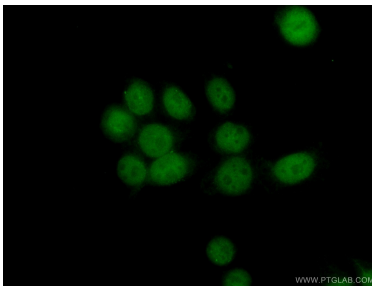
HeLa cells were subjected to SDS PAGE followed by western blot with 24284-1-AP (PAPOLG Antibody) at dilution of 1:1000 incubated at room temperature for 1.5 hours.



IP Result of anti-PAPOLG (IP:24284-1-AP, 4ug; Detection:24284-1-AP 1:1000) with HeLa cells lysate 3200ug.



Immunohistochemical analysis of paraffin-embedded human testis tissue slide using 24284-1-AP (PAPOLG Antibody) at dilution of 1:50 (under 40x lens).



Immunofluorescent analysis of (10% Formaldehyde) fixed HeLa cells using 24284-1-AP (PAPOLG antibody) at dilution of 1:50 and Alexa Fluor 488-conjugated AffiniPure Goat Anti-Rabbit IgG(H+L).