

Nur für Forschungszwecke

ERCC6/CSB Polyklonaler Antikörper



Katalog-Nr.: 24291-1-AP

Vorgestelltes Produkt

3 Publikationen

Allgemeine Informationen

Katalog-Nr.:

24291-1-AP

Größe:

150ul, Konzentration: 600 µg/ml von Nanodrop;

Wirt:

Kaninchen

Isotyp:

IgG

Immunogen Katalognummer:

AG18009

GenBank-Zugangsnummer:

BC127104

GeneID (NCBI):

2074

Vollständiger Name:

excision repair cross-complementing rodent repair deficiency, complementation group 6

Berechnete Masse:

1493 aa, 168 kDa

Beobachtete Masse:

170 kDa

Reinigungsmethode:

Antigen-Affinitätsreinigung

Empfohlene Verdünnungen:

WB 1:500-1:2000

IP 0.5-4.0 µg für IP und 1:200-1:1000 für WB

Anwendungen

Geprüfte Anwendungen:

IP, WB, ELISA

In Publikationen genannte Anwendungen:

IF, WB

Getestete Reaktivität:

Human

Zitierte Arten:

Human, Maus

Positivkontrollen:

WB: HeLa-Zellen,

IP: HeLa-Zellen,

Hintergrundinformationen

Bemerkenswerte Veröffentlichungen

Verfasser	Pubmed ID	Journal	Anwendung
Rongbin Wei	34066883	Int J Mol Sci	WB
Peng Zou	35392536	Front Mol Biosci	WB,IF
Alexandra K Ciminera	34426491	Life Sci Alliance	WB

Lagerung

Lagerungsbedingungen:

Bei -20°C lagern. Nach dem Versand ein Jahr lang stabil

Lagerungspuffer:

PBS mit 0.02% Natriumazid und 50% Glycerin pH 7.3.

Aliquotieren ist nicht notwendig bei -20°C Lagerung

*** 20ul-Größen enthalten 0.1% BSA

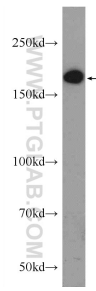
For technical support and original validation data for this product please contact:

T: 1 (888) 4PTGLAB (1-888-478-4522) (toll free in USA), or 1(312) 455-8498 (outside USA)

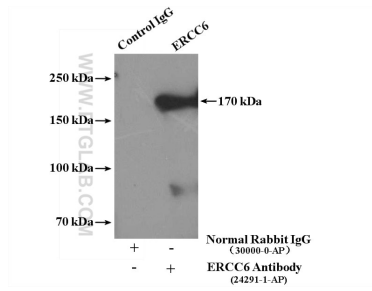
E: proteintech@ptglab.com
W: ptglab.com

This product is exclusively available under Proteintech Group brand and is not available to purchase from any other manufacturer.

Ausgewählte Validierungsdaten



HeLa cells were subjected to SDS PAGE followed by western blot with 24291-1-AP (ERCC6/CSB) antibody at dilution of 1:1000 incubated at room temperature for 1.5 hours.



IP Result of anti-ERCC6/CSB (IP:24291-1-AP, 4ug; Detection:24291-1-AP 1:300) with HeLa cells lysate 3200ug.