

Nur für Forschungszwecke

EFCAB5 Polyklonaler Antikörper

Katalog-Nr.: 24296-1-AP



Allgemeine Informationen

Katalog-Nr.: 24296-1-AP	GenBank-Zugangsnummer: BC137519	Reinigungsmethode: Antigen-Affinitätsreinigung
Größe: 150ul, Konzentration: 1000 µg/ml von 374786	GeneID (NCBI): 374786	Empfohlene Verdünnungen: WB 1:500-1:2000
Nanodrop und 553 µg/ml durch die Bradford-Methode mit BSA als Standard;	Vollständiger Name: EF-hand calcium binding domain 5	IHC 1:20-1:200 IF 1:10-1:100
Wirt: Kaninchen	Berechnete Masse: 1503 aa, 173 kDa	
Isotyp: IgG	Beobachtete Masse: 110 kDa	
Immunogen Katalognummer: AG19274		

Anwendungen

Geprüfte Anwendungen: IF, IHC, WB, ELISA	Positivkontrollen:
Getestete Reaktivität: Human	WB: HepG2-Zellen, L02-Zellen
Hinweis-IHC: Antigendemaskierung mit TE-Puffer pH 9,0 empfohlen. (*) Wahlweise kann die Antigendemaskierung auch mit Citratpuffer pH 6,0 erfolgen.	IHC: humanes Leberkarzinomgewebe, humanes Hodengewebe, humanes Kolongewebe
	IF: HepG2-Zellen,

Hintergrundinformationen

Lagerung

Lagerungsbedingungen:
Bei -20°C lagern. Nach dem Versand ein Jahr lang stabil

Lagerungspuffer:
PBS mit 0.02% Natriumazid und 50% Glycerin pH 7.3.

Aliquotieren ist nicht notwendig bei -20°C Lagerung

*** 20ul-Größen enthalten 0.1% BSA

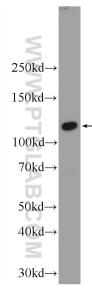
For technical support and original validation data for this product please contact:

T: 1 (888) 4PTGLAB (1-888-478-4522) (toll free in USA), or 1(312) 455-8498 (outside USA)

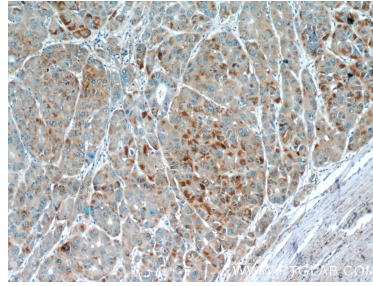
E: proteintech@ptglab.com
W: ptglab.com

This product is exclusively available under Proteintech Group brand and is not available to purchase from any other manufacturer.

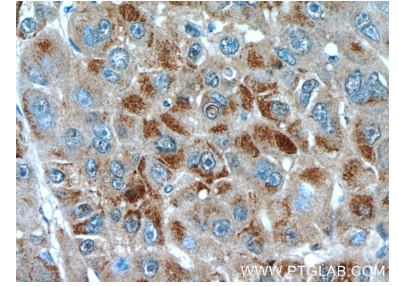
Ausgewählte Validierungsdaten



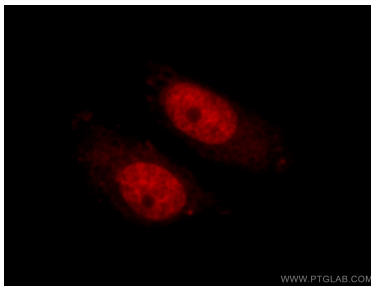
HepG2 cells were subjected to SDS PAGE followed by western blot with 24296-1-AP (EFCAB5 Antibody) at dilution of 1:1000 incubated at room temperature for 1.5 hours.



Immunohistochemical analysis of paraffin-embedded human liver cancer slide using 24296-1-AP (EFCAB5 Antibody) at dilution of 1:50.



Immunohistochemical analysis of paraffin-embedded human liver cancer slide using 24296-1-AP (EFCAB5 Antibody) at dilution of 1:50.



Immunofluorescent analysis of HepG2 cells using 24296-1-AP (EFCAB5 antibody) at dilution of 1:25 and Rhodamine-Goat anti-Rabbit IgG.