

Nur für Forschungszwecke

LARGE Polyklonaler Antikörper

Katalog-Nr.:24307-1-AP



Allgemeine Informationen

Katalog-Nr.:
24307-1-AP

Größe:
150ul, Konzentration: 300 µg/ml von
Nanodrop und 233 µg/ml durch die
Bradford-Methode mit BSA als
Standard;

Wirt:
Kaninchen

Isotyp:
IgG

Immunogen Katalognummer:
AG19458

GenBank-Zugangsnummer:
BC126404

GeneID (NCBI):
9215

Vollständiger Name:
like-glycosyltransferase

Berechnete Masse:
756 aa, 88 kDa

Beobachtete Masse:
65-70 kDa

Reinigungsmethode:

Antigen-Affinitätsreinigung

Empfohlene Verdünnungen:

WB 1:500-1:2000

Anwendungen

Geprüfte Anwendungen:

WB,ELISA

Getestete Reaktivität:

Human, Maus

Positivkontrollen:

WB : Mausnierengewebe, Maushirngewebe, Maus-
Skelettmuskelgewebe, NIH/3T3-Zellen

Hintergrundinformationen

Lagerung

Lagerungsbedingungen:

Bei -20°C lagern. Nach dem Versand ein Jahr lang stabil

Lagerungspuffer:

PBS mit 0.02% Natriumazid und 50% Glycerin pH 7.3.

Aliquotieren ist nicht notwendig bei -20°C Lagerung

*** 20ul-Größen enthalten 0.1% BSA

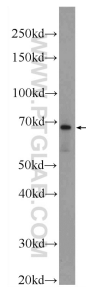
For technical support and original validation data for this product please contact:

T: 1 (888) 4PTGLAB (1-888-478-4522) (toll free
in USA), or 1(312) 455-8498 (outside USA)

E: proteintech@ptglab.com
W: ptglab.com

This product is exclusively available under Proteintech
Group brand and is not available to purchase from any
other manufacturer.

Ausgewählte Validierungsdaten



mouse kidney tissue were subjected to SDS PAGE followed by western blot with 24307-1-AP (LARGE Antibody) at dilution of 1:1000 incubated at room temperature for 1.5 hours.