

Nur für Forschungszwecke

# EEPD1 Polyklonaler Antikörper

Katalog-Nr.: 24310-1-AP



## Allgemeine Informationen

<b>Katalog-Nr.:</b> 24310-1-AP	<b>GenBank-Zugangsnummer:</b> BC065518	<b>Reinigungsmethode:</b> Antigen-Affinitätsreinigung
<b>Größe:</b> 150ul, Konzentration: 600 µg/ml von Nanodrop;	<b>GeneID (NCBI):</b> 80820	<b>Empfohlene Verdünnungen:</b> WB 1:2000-1:10000
<b>Wirt:</b> Kaninchen	<b>Vollständiger Name:</b> endonuclease/exonuclease/phosphatase family domain containing 1	
<b>Isotyp:</b> IgG	<b>Berechnete Masse:</b> 569 aa, 62 kDa	
<b>Immunogen Katalognummer:</b> AG19423	<b>Beobachtete Masse:</b> 63 kDa	

## Anwendungen

<b>Geprüfte Anwendungen:</b> WB, ELISA	<b>Positivkontrollen:</b> WB : COLO 320-Zellen, PC-3-Zellen
<b>Getestete Reaktivität:</b> Human, Maus	

## Hintergrundinformationen

EEPD1 is also known as KIAA1706, is a 198 amino-acid protein, which belongs to endonuclease/exonuclease/phosphatase family domain containing 11. EEPD1 is localized in the cell nucleus and may involve in the splicing of DNA. The function of EEPD1 is still non-known and need to be further studied.

## Lagerung

**Lagerungsbedingungen:**  
Bei -20°C lagern. Nach dem Versand ein Jahr lang stabil  
**Lagerungspuffer:**  
PBS mit 0.02% Natriumazid und 50% Glycerin pH 7.3.  
Aliquotieren ist nicht notwendig bei -20°C Lagerung

\*\*\* 20ul-Größen enthalten 0.1% BSA

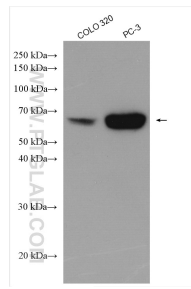
For technical support and original validation data for this product please contact:

T: 1 (888) 4PTGLAB (1-888-478-4522) (toll free in USA), or 1(312) 455-8498 (outside USA)

E: [proteintech@ptglab.com](mailto:proteintech@ptglab.com)  
W: [ptglab.com](http://ptglab.com)

This product is exclusively available under Proteintech Group brand and is not available to purchase from any other manufacturer.

## Ausgewählte Validierungsdaten



Various lysates were subjected to SDS PAGE followed by western blot with 24310-1-AP (EEPD1 antibody) at dilution of 1:5000 incubated at room temperature for 1.5 hours.