

Nur für Forschungszwecke

# KDM2A Polyklonaler Antikörper

Katalog-Nr.: 24311-1-AP

4 Publikationen



## Allgemeine Informationen

Katalog-Nr.:  
24311-1-AP

Größe:

150ul, Konzentration: 700 µg/ml von Nanodrop und 367 µg/ml durch die Bradford-Methode mit BSA als Standard;

Wirt:

Kaninchen

Isotyp:

IgG

Immunogen Katalognummer:

AG19448

GenBank-Zugangsnummer:

BC064360

GeneID (NCBI):

22992

Vollständiger Name:

lysine (K)-specific demethylase 2A

Berechnete Masse:

1162 aa, 133 kDa

Beobachtete Masse:

126 kDa

Reinigungsmethode:

Antigen-Affinitätsreinigung

Empfohlene Verdünnungen:

WB 1:500-1:2000

IP 0.5-4.0 µg für IP und 1:500-1:1000 für WB

## Anwendungen

Geprüfte Anwendungen:

IP, WB, ELISA

In Publikationen genannte Anwendungen:

IHC, IP, WB

Getestete Reaktivität:

Human, Maus

Zitierte Arten:

Human

Positivkontrollen:

WB: Jurkat-Zellen, NIH/3T3-Zellen

IP: HeLa-Zellen,

## Hintergrundinformationen

KDM2A (Lysine-specific demethylase 2A) is also named as CXXC8, FBL7, FBXL11, JHDM1A, KIAA1004 and belongs to the JHDM1 histone demethylase family. It is required to maintain the heterochromatic state, and playing a role in epigenetic silencing. KDM2A is one of the four subunits of the E3 ubiquitin protein ligase complex (SCF) with SKP1, CUL1, RBX1, F-box protein bringing ubiquitin conjugating enzymes to substrates recruited by F-box.

## Bemerkenswerte Veröffentlichungen

Verfasser	Pubmed ID	Journal	Anwendung
Wenting Song	36209140	Cell Death Dis	WB, IHC
Mei Yang	32579929	Cell Rep	IP, WB
Yilong Ai	34117688	J Cell Mol Med	WB

## Lagerung

Lagerungsbedingungen:

Bei -20°C lagern. Nach dem Versand ein Jahr lang stabil

Lagerungspuffer:

PBS mit 0.02% Natriumazid und 50% Glycerin pH 7.3.

Aliquotieren ist nicht notwendig bei -20°C Lagerung

\*\*\* 20ul-Größen enthalten 0.1% BSA

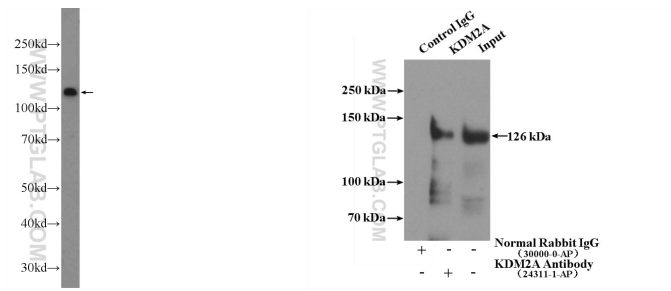
For technical support and original validation data for this product please contact:

T: 1 (888) 4PTGLAB (1-888-478-4522) (toll free in USA), or 1(312) 455-8498 (outside USA)

E: proteintech@ptglab.com  
W: ptglab.com

This product is exclusively available under Proteintech Group brand and is not available to purchase from any other manufacturer.

## Ausgewählte Validierungsdaten



Jurkat cells were subjected to SDS PAGE followed by western blot with 24311-1-AP (KDM2A Antibody) at dilution of 1:1000 incubated at room temperature for 1.5 hours.

IP Result of anti-KDM2A (IP:24311-1-AP, 4ug; Detection:24311-1-AP 1:600) with HeLa cells lysate 1600ug.