

Nur für Forschungszwecke

CAMK1 Polyklonaler Antikörper

Katalog-Nr.: 24312-1-AP

1 Publikationen



Allgemeine Informationen

Katalog-Nr.:
24312-1-AP

Größe:
150ul, Konzentration: 500 µg/ml von
Nanodrop und 300 µg/ml durch die
Bradford-Methode mit BSA als
Standard;

Wirt:
Kaninchen

Isotyp:
IgG

Immunogen Katalognummer:
AG19449

GenBank-Zugangsnummer:
BC106755

GeneID (NCBI):
8536

Vollständiger Name:
calcium/calmodulin-dependent
protein kinase I

Berechnete Masse:
370 aa, 41 kDa

Beobachtete Masse:
41 kDa

Reinigungsmethode:

Antigen-Affinitätsreinigung

Empfohlene Verdünnungen:

WB 1:500-1:2000
IP 0.5-4.0 µg für IP und 1:200-1:1000
für WB
IHC 1:50-1:500
IF 1:50-1:500

Anwendungen

Geprüfte Anwendungen:

IF, IHC, IP, WB, ELISA

In Publikationen genannte Anwendungen:

WB

Getestete Reaktivität:

Human

Zitierte Arten:

Human

Hinweis-IHC: Antigendemaskierung mit TE-Puffer pH 9,0 empfohlen. (*) Wahlweise kann die Antigendemaskierung auch mit Citratpuffer pH 6,0 erfolgen.

Positivkontrollen:

WB: HEK-293-Zellen,

IP: HEK-293-Zellen,

IHC: humanes Kolonkarzinomgewebe, humanes Mammakarzinomgewebe

IF: HEK-293-Zellen,

Hintergrundinformationen

Bemerkenswerte Veröffentlichungen

Verfasser

Huilei Zheng

Pubmed ID

32908925

Journal

Biomed Res Int

Anwendung

WB

Lagerung

Lagerungsbedingungen:

Bei -20°C lagern. Nach dem Versand ein Jahr lang stabil

Lagerungspuffer:

PBS mit 0.02% Natriumazid und 50% Glycerin pH 7.3.

Aliquotieren ist nicht notwendig bei -20°C Lagerung

*** 20ul-Größen enthalten 0.1% BSA

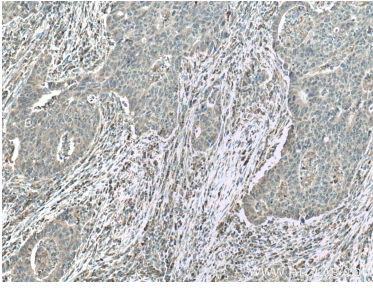
For technical support and original validation data for this product please contact:

T: 1 (888) 4PTGLAB (1-888-478-4522) (toll free
in USA), or 1(312) 455-8498 (outside USA)

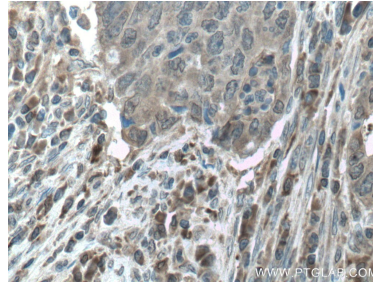
E: proteintech@ptglab.com
W: ptglab.com

This product is exclusively available under Proteintech Group brand and is not available to purchase from any other manufacturer.

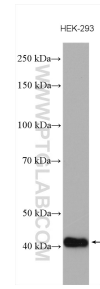
Ausgewählte Validierungsdaten



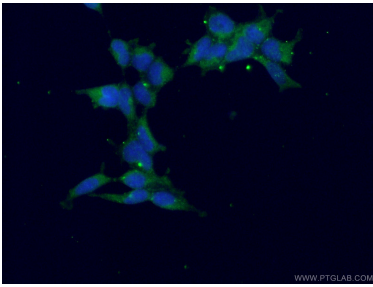
Immunohistochemical analysis of paraffin-embedded human colon cancer tissue slide using 24312-1-AP (CAMK1 antibody) at dilution of 1:200 (under 10x lens) Heat mediated antigen retrieved with Sodium Citrate buffer (pH 6.0).



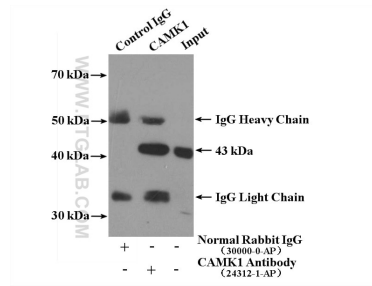
Immunohistochemical analysis of paraffin-embedded human colon cancer tissue slide using 24312-1-AP (CAMK1 antibody) at dilution of 1:200 (under 40x lens) Heat mediated antigen retrieved with Sodium Citrate buffer (pH 6.0).



HEK-293 cells were subjected to SDS PAGE followed by western blot with 24312-1-AP (CAMK1 antibody) at dilution of 1:1500 incubated at room temperature for 1.5 hours.



Immunofluorescent analysis of (-20°C Ethanol) fixed HEK-293 cells using 24312-1-AP (CAMK1 antibody) at dilution of 1:50 and Alexa Fluor 488-Conjugated AffiniPure Goat Anti-Rabbit IgG(H+L).



IP Result of anti-CAMK1 (IP:24312-1-AP, 4ug; Detection:24312-1-AP 1:300) with HEK-293 cells lysate 3400ug.