

Nur für Forschungszwecke

LYSMD3 Polyklonaler Antikörper

Katalog-Nr.: 24313-1-AP

Vorgestelltes Produkt

3 Publikationen



Allgemeine Informationen

Katalog-Nr.: 24313-1-AP	GenBank-Zugangsnummer: BC136741	Reinigungsmethode: Antigen-Affinitätsreinigung
Größe: 150ul, Konzentration: 440 µg/ml durch die Bradford-Methode mit BSA als Standard;	GeneID (NCBI): 116068	Empfohlene Verdünnungen: WB 1:1000-1:5000 IHC 1:50-1:500
Wirt: Kaninchen	Vollständiger Name: LysM, putative peptidoglycan- binding, domain containing 3	
Isotyp: IgG	Berechnete Masse: 306 aa, 35 kDa	
Immunogen Katalognummer: AG19430	Beobachtete Masse: 35 kDa	

Anwendungen

Geprüfte Anwendungen: IHC, WB, ELISA	Positivkontrollen: WB : Neuro-2a-Zellen, IHC : humanes Lebergewebe,
In Publikationen genannte Anwendungen: WB	
Getestete Reaktivität: Human, Maus	
Zitierte Arten: Human	
Hinweis-IHC: Antigendemaskierung mit TE-Puffer pH 9,0 empfohlen. (*) Wahlweise kann die Antigendemaskierung auch mit Citratpuffer pH 6,0 erfolgen.	

Hintergrundinformationen

LYSMD3 also termed as LysM and putative peptidoglycan binding domain containing protein 3 is a 306 amino acid single-pass membrane protein that contains one LysM repeat. LysM domain encoding genes may play a role in brain and in nervous system development and functioning. LYSMD3, shows a high level of central nervous expression during embryogenesis and is also, therefore, a good candidate gene for other central nervous system (CNS) symptoms, such as psychomotor retardation, brain anomalies and muscular hypotonia of the 5q14.3 microdeletion syndrome.

Bemerkenswerte Veröffentlichungen

Verfasser	Pubmed ID	Journal	Anwendung
Christine C Yokoyama	29496999	J Biol Chem	
Xin He	34289364	Cell Rep	WB
Yevgeniy V Serebrenik	29851555	Mol Biol Cell	WB

Lagerung

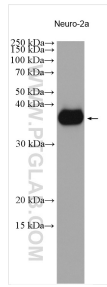
Lagerungsbedingungen:
Bei -20°C lagern. Nach dem Versand ein Jahr lang stabil
Lagerungspuffer:
PBS mit 0.02% Natriumazid und 50% Glycerin pH 7.3.
Aliquotieren ist nicht notwendig bei -20°C Lagerung

*** 20ul-Größen enthalten 0.1% BSA

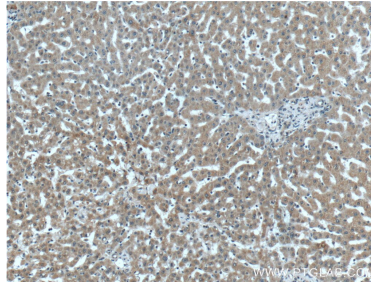
For technical support and original validation data for this product please contact:
T: 1 (888) 4PTGLAB (1-888-478-4522) (toll free in USA), or 1(312) 455-8498 (outside USA)
E: proteintech@ptglab.com
W: ptglab.com

This product is exclusively available under Proteintech Group brand and is not available to purchase from any other manufacturer.

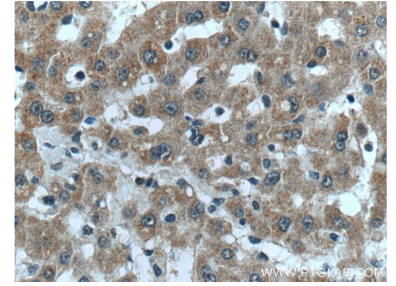
Ausgewählte Validierungsdaten



Neuro-2a cells were subjected to SDS PAGE followed by western blot with 24313-1-AP (LYSD3 antibody) at dilution of 1:2500 incubated at room temperature for 1.5 hours.



Immunohistochemical analysis of paraffin-embedded human liver tissue slide using 24313-1-AP (LYSD3 Antibody) at dilution of 1:200 (under 10x lens).



Immunohistochemical analysis of paraffin-embedded human liver tissue slide using 24313-1-AP (LYSD3 Antibody) at dilution of 1:200 (under 40x lens).