

Nur für Forschungszwecke

ATG16L2 Polyklonaler Antikörper

Katalog-Nr.: 24322-1-AP

1 Publikationen



Allgemeine Informationen

Katalog-Nr.:
24322-1-AP

Größe:
150ul, Konzentration: 550 µg/ml von
Nanodrop und 333 µg/ml durch die
Bradford-Methode mit BSA als
Standard;

Wirt:
Kaninchen

Isotyp:
IgG

Immunogen Katalognummer:
AG19399

GenBank-Zugangsnummer:
BC137490

GeneID (NCBI):
89849

Vollständiger Name:
ATG16 autophagy related 16-like 2 (S.
cerevisiae)

Berechnete Masse:
619 aa, 69 kDa

Beobachtete Masse:
70 kDa, 30 kDa

Reinigungsmethode:

Antigen-Affinitätsreinigung

Empfohlene Verdünnungen:

WB 1:500-1:2000
IP 0.5-4.0 µg für IP und 1:500-1:1000
für WB
IF 1:50-1:500

Anwendungen

Geprüfte Anwendungen:

IF, IP, WB, ELISA

In Publikationen genannte Anwendungen:

WB

Getestete Reaktivität:

Human, Maus

Zitierte Arten:

Maus

Positivkontrollen:

WB: Mausmilzgewebe, Maushodengewebe

IP: Maushodengewebe,

IF: MCF-7-Zellen,

Hintergrundinformationen

ATG16L2 also named as Autophagy related protein 16-2 is a 619 amino-acid protein, Which belongs to the WD repeat ATG16 family. ATG16L2 contains 7 WD repeats and localizes in the cytoplasm. There are three isoforms of ATG16L2 and the molecular weight of three isoform is respectively 69kDa, 56kDa and 31kDa. ATG16L2 may play a role in autophagy.

Bemerkenswerte Veröffentlichungen

Verfasser	Pubmed ID	Journal	Anwendung
Trieu-Duc Vu	35504437	Gene	WB

Lagerung

Lagerungsbedingungen:

Bei -20°C lagern. Nach dem Versand ein Jahr lang stabil

Lagerungspuffer:

PBS mit 0.02% Natriumazid und 50% Glycerin pH 7.3.

Aliquotieren ist nicht notwendig bei -20°C Lagerung

*** 20ul-Größen enthalten 0.1% BSA

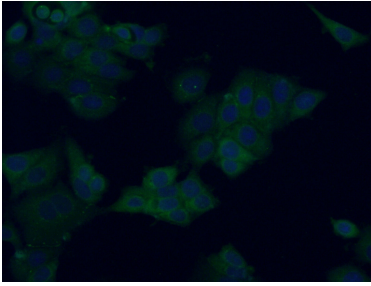
For technical support and original validation data for this product please contact:

T: 1 (888) 4PTGLAB (1-888-478-4522) (toll free
in USA), or 1(312) 455-8498 (outside USA)

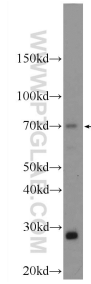
E: proteintech@ptglab.com
W: ptglab.com

This product is exclusively available under Proteintech Group brand and is not available to purchase from any other manufacturer.

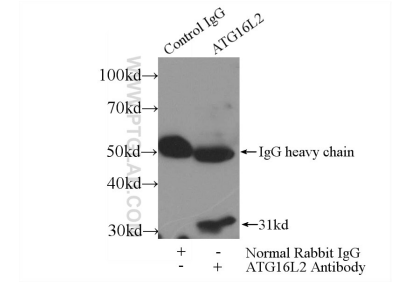
Ausgewählte Validierungsdaten



Immunofluorescent analysis of (-20°C Ethanol) fixed MCF-7 cells using 24322-1-AP (ATG16L2 antibody) at dilution of 1:50 and Alexa Fluor 488-Conjugated AffiniPure Goat Anti-Rabbit IgG(H+L).



mouse spleen tissue were subjected to SDS PAGE followed by western blot with 24322-1-AP (ATG16L2 Antibody) at dilution of 1:1000 incubated at room temperature for 1.5 hours.



IP Result of anti-ATG16L2 (IP:24322-1-AP, 3ug; Detection:24322-1-AP 1:700) with mouse testis tissue lysate 4800ug.