

Nur für Forschungszwecke

# Cadherin-17 Polyklonaler Antikörper



Katalog-Nr.: 24339-1-AP

3 Publikationen

## Allgemeine Informationen

Katalog-Nr.:  
24339-1-AP

Größe:  
150ul, Konzentration: 700 µg/ml von  
Nanodrop und 407 µg/ml durch die  
Bradford-Methode mit BSA als  
Standard;

Wirt:  
Kaninchen

Isotyp:  
IgG

Immunogen Katalognummer:  
AG19488

GenBank-Zugangsnummer:  
BC113464

GeneID (NCBI):  
1015

Vollständiger Name:  
cadherin 17, LI cadherin (liver-  
intestine)

Berechnete Masse:  
832 aa, 92 kDa

Beobachtete Masse:  
100-125 kDa

Reinigungsmethode:

Antigen-Affinitätsreinigung

Empfohlene Verdünnungen:

WB 1:1000-1:4000  
IHC 1:20-1:200

## Anwendungen

Geprüfte Anwendungen:

IHC, WB, ELISA

In Publikationen genannte Anwendungen:

IHC, WB

Getestete Reaktivität:

Human, Maus

Zitierte Arten:

Human

**Hinweis-IHC: Antigendemaskierung mit TE-  
Puffer pH 9,0 empfohlen. (\*) Wahlweise  
kann die Antigendemaskierung auch mit  
Citratpuffer pH 6,0 erfolgen.**

Positivkontrollen:

WB: Maus-Dünndarmgewebe, Maus-Kolongewebe

IHC: humanes Kolongewebe, humanes  
Magenkrebsgewebe

## Hintergrundinformationen

Cadherin-17, also known as LI-cadherin, is a member of the cadherin superfamily. Cadherins are transmembrane proteins that mediate cell-cell adhesion, play important roles during embryogenesis, and is crucial for tissue morphogenesis and maintenance. Cadherin-17 is a component of the gastrointestinal tract and pancreatic ducts and is involved in intestinal peptide transport. It may also play a role in the morphological organization of liver and intestine.

## Bemerkenswerte Veröffentlichungen

Verfasser	Pubmed ID	Journal	Anwendung
Yanmei Zhang	32579167	Jpn J Clin Oncol	IHC
Norihiro Kotani	36152751	J Biol Chem	WB
Ethan V Abel	30074477	Elife	WB

## Lagerung

Lagerungsbedingungen:

Bei -20°C lagern. Nach dem Versand ein Jahr lang stabil

Lagerungspuffer:

PBS mit 0.02% Natriumazid und 50% Glycerin pH 7.3.

Aliquotieren ist nicht notwendig bei -20°C Lagerung

\*\*\* 20ul-Größen enthalten 0.1% BSA

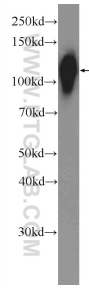
For technical support and original validation data for this product please contact:

T: 1 (888) 4PTGLAB (1-888-478-4522) (toll free  
in USA), or 1(312) 455-8498 (outside USA)

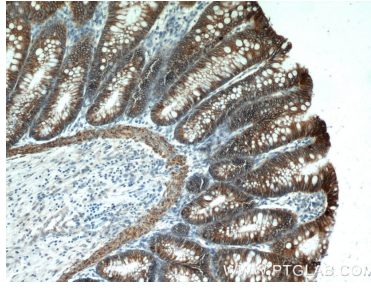
E: proteintech@ptglab.com  
W: ptglab.com

This product is exclusively available under Proteintech Group brand and is not available to purchase from any other manufacturer.

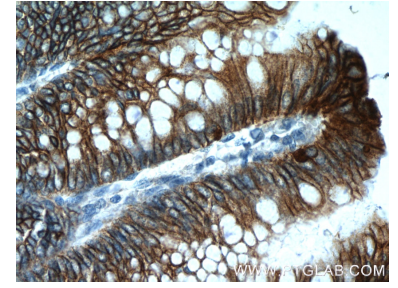
## Ausgewählte Validierungsdaten



mouse small intestine tissue were subjected to SDS PAGE followed by western blot with 24339-1-AP (Cadherin-17 antibody at dilution of 1:2000 incubated at room temperature for 1.5 hours.



Immunohistochemical analysis of paraffin-embedded human colon tissue slide using 24339-1-AP (Cadherin-17 antibody at dilution of 1:200 (under 10x lens).



Immunohistochemical analysis of paraffin-embedded human colon tissue slide using 24339-1-AP (Cadherin-17 antibody at dilution of 1:200 (under 40x lens).