

Nur für Forschungszwecke

# ERP29 Polyklonaler Antikörper

Katalog-Nr.: 24344-1-AP

2 Publikationen



## Allgemeine Informationen

Katalog-Nr.:  
24344-1-AP

Größe:  
150ul, Konzentration: 350 µg/ml von  
Nanodrop und 213 µg/ml durch die  
Bradford-Methode mit BSA als  
Standard;

Wirt:  
Kaninchen

Isotyp:  
IgG

Immunogen Katalognummer:  
AG19451

GenBank-Zugangsnummer:  
BC101495

GeneID (NCBI):  
10961

Vollständiger Name:  
endoplasmic reticulum protein 29

Berechnete Masse:  
261 aa, 29 kDa

Beobachtete Masse:  
29 kDa

Reinigungsmethode:

Antigen-Affinitätsreinigung

Empfohlene Verdünnungen:

WB 1:500-1:3000  
IP 0.5-4.0 µg für IP und 1:500-1:2000  
für WB  
IHC 1:50-1:500  
IF 1:10-1:100

## Anwendungen

Geprüfte Anwendungen:

IF, IHC, IP, WB, ELISA

In Publikationen genannte Anwendungen:

CoIP, IF, WB

Getestete Reaktivität:

Human, Maus, Ratte

Zitierte Arten:

Maus

**Hinweis-IHC: Antigendemaskierung mit TE-Puffer pH 9,0 empfohlen. (\*) Wahlweise kann die Antigendemaskierung auch mit Citratpuffer pH 6,0 erfolgen.**

Positivkontrollen:

WB: L02-Zellen, HEK-293-Zellen, Mauslebergewebe, Mauslungengewebe, Mausnierengewebe, Rattenhodengewebe

IP: Mauslebergewebe,

IHC: humanes Leberkarzinomgewebe, humanes Mammakarzinomgewebe, humanes Pankreasgewebe

IF: HeLa-Zellen, humanes Leberkarzinomgewebe

## Hintergrundinformationen

Endoplasmic reticulum resident protein 29 (ERP29) is a 29-kDa endoplasmic reticulum (ER) luminal protein. Structurally ERp29 is related to protein disulfide isomerases (PDI). However, it lacks the thioredoxin motif, suggesting that this protein does not function as a disulfide isomerase (PMID: 15500441). ERP29 plays an important role in the processing of secretory proteins within the (ER), possibly by participating in the folding of proteins in the ER. The secretion of thyroglobulin (TG) was found to be strongly regulated by ERP29 (PMID: 16380091).

## Bemerkenswerte Veröffentlichungen

Verfasser	Pubmed ID	Journal	Anwendung
Ya Hui	36302455	Metabolism	WB,IF,CoIP
Jiaxiu Li	36936785	iScience	WB

## Lagerung

Lagerungsbedingungen:

Bei -20°C lagern. Nach dem Versand ein Jahr lang stabil

Lagerungspuffer:

PBS mit 0.02% Natriumazid und 50% Glycerin pH 7.3.

Aliquotieren ist nicht notwendig bei -20°C Lagerung

\*\*\* 20ul-Größen enthalten 0.1% BSA

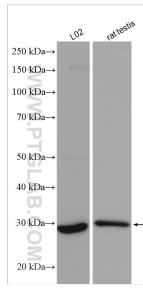
For technical support and original validation data for this product please contact:

T: 1 (888) 4PTGLAB (1-888-478-4522) (toll free in USA), or 1(312) 455-8498 (outside USA)

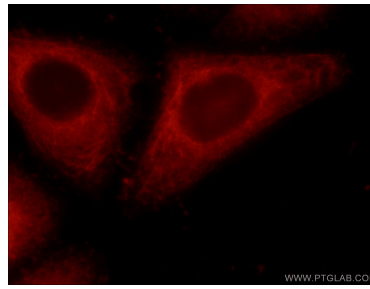
E: proteintech@ptglab.com  
W: ptglab.com

This product is exclusively available under Proteintech Group brand and is not available to purchase from any other manufacturer.

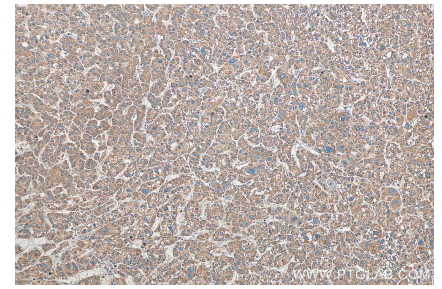
## Ausgewählte Validierungsdaten



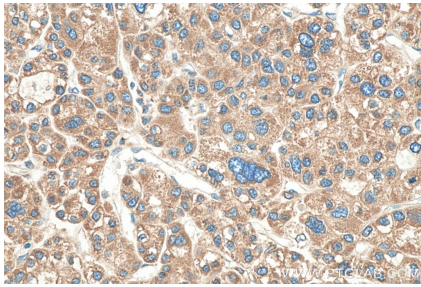
Various lysates were subjected to SDS PAGE followed by western blot with 24344-1-AP (ERP29 antibody) at dilution of 1:1500 incubated at room temperature for 1.5 hours.



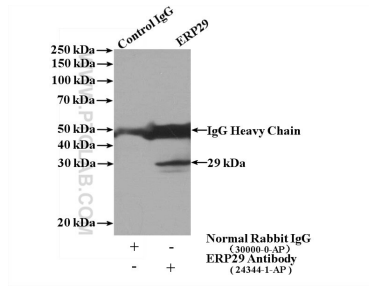
Immunofluorescent analysis of HeLa cells using 24344-1-AP (ERP29 antibody) at dilution of 1:25 and Rhodamine-Goat anti-Rabbit IgG.



Immunohistochemical analysis of paraffin-embedded human liver cancer tissue slide using 24344-1-AP (ERP29 antibody) at dilution of 1:200 (under 10x lens). Heat mediated antigen retrieval with Tris-EDTA buffer (pH 9.0).



Immunohistochemical analysis of paraffin-embedded human liver cancer tissue slide using 24344-1-AP (ERP29 antibody) at dilution of 1:200 (under 40x lens). Heat mediated antigen retrieval with Tris-EDTA buffer (pH 9.0).



IP Result of anti-ERP29 (IP:24344-1-AP, 4ug; Detection:24344-1-AP 1:1000) with mouse liver tissue lysate 4000ug.