

Nur für Forschungszwecke

# GPATCH2 Polyklonaler Antikörper

Katalog-Nr.: 24366-1-AP

1 Publikationen



## Allgemeine Informationen

Katalog-Nr.:  
24366-1-AP

Größe:

150ul, Konzentration: 1000 µg/ml von 55105

Nanodrop und 513 µg/ml durch die Bradford-Methode mit BSA als Standard;

Wirt:

Kaninchen

Isotyp:

IgG

Immunogen Katalognummer:

AG21647

GenBank-Zugangsnummer:

BC063474

GeneID (NCBI):

55105

Vollständiger Name:

G patch domain containing 2

Berechnete Masse:

528 aa, 59 kDa

Beobachtete Masse:

65-70 kDa

Reinigungsmethode:

Antigen-Affinitätsreinigung

Empfohlene Verdünnungen:

WB 1:500-1:1000

IHC 1:20-1:200

## Anwendungen

Geprüfte Anwendungen:

IHC, WB, ELISA

In Publikationen genannte Anwendungen:

WB

Getestete Reaktivität:

Human, Maus

Zitierte Arten:

Maus

**Hinweis-IHC: Antigendemaskierung mit TE-Puffer pH 9,0 empfohlen. (\*) Wahlweise kann die Antigendemaskierung auch mit Citratpuffer pH 6,0 erfolgen.**

Positivkontrollen:

WB: Mausmilzgewebe, Mausnierengewebe, Maus-Thymusgewebe

IHC: humanes Mammakarzinomgewebe, humanes Hodengewebe

## Hintergrundinformationen

### Bemerkenswerte Veröffentlichungen

Verfasser

Destiny Dalseno

Pubmed ID

36973252

Journal

Cell Death Dis

Anwendung

WB

## Lagerung

Lagerungsbedingungen:

Bei -20°C lagern. Nach dem Versand ein Jahr lang stabil

Lagerungspuffer:

PBS mit 0.02% Natriumazid und 50% Glycerin pH 7.3.

Aliquotieren ist nicht notwendig bei -20°C Lagerung

\*\*\* 20ul-Größen enthalten 0.1% BSA

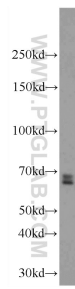
For technical support and original validation data for this product please contact:

T: 1 (888) 4PTGLAB (1-888-478-4522) (toll free in USA), or 1(312) 455-8498 (outside USA)

E: proteintech@ptglab.com  
W: ptglab.com

This product is exclusively available under Proteintech Group brand and is not available to purchase from any other manufacturer.

## Ausgewählte Validierungsdaten



mouse spleen tissue were subjected to SDS PAGE followed by western blot with 24366-1-AP (GPATCH2 Antibody) at dilution of 1:600 incubated at room temperature for 1.5 hours.

