

Nur für Forschungszwecke

SETD6 Polyklonaler Antikörper

Katalog-Nr.: 24377-1-AP



Allgemeine Informationen

Katalog-Nr.:
24377-1-AP

Größe:

150ul, Konzentration: 1100 µg/ml von 79918

Nanodrop und 567 µg/ml durch die
Bradford-Methode mit BSA als
Standard;

Wirt:

Kaninchen

Isotyp:

IgG

Immunogen Katalognummer:

AG19485

GenBank-Zugangsnummer:

BC022451

GeneID (NCBI):

79918

Vollständiger Name:

SET domain containing 6

Berechnete Masse:

473 aa, 53 kDa

Beobachtete Masse:

53 kDa

Reinigungsmethode:

Antigen-Affinitätsreinigung

Empfohlene Verdünnungen:

WB 1:500-1:1000

Anwendungen

Geprüfte Anwendungen:

WB, ELISA

Getestete Reaktivität:

Human, Maus

Positivkontrollen:

WB: RAW 264.7-Zellen,

Hintergrundinformationen

SETD6 also named as SET domain containing 6 is a 473 amino-acid protein, which localizes in the Nucleus. The molecular weight of SETD6 is 53kDa. SETD6 consists of 1 SET domain and belongs to the class V-like SAM-binding methyltransferase superfamily. SETD6 as a protein-lysine N-methyltransferase that specifically monomethylates at Lysine 310 of the RELA subunit of NF-kappa-B complex, leading to down-regulate NF-kappa-B transcription factor activity.

Lagerung

Lagerungsbedingungen:

Bei -20°C lagern. Nach dem Versand ein Jahr lang stabil

Lagerungspuffer:

PBS mit 0.02% Natriumazid und 50% Glycerin pH 7.3.

Aliquotieren ist nicht notwendig bei -20°C Lagerung

***** 20ul-Größen enthalten 0.1% BSA**

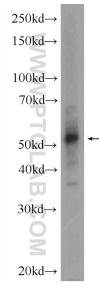
For technical support and original validation data for this product please contact:

T: 1 (888) 4PTGLAB (1-888-478-4522) (toll free
in USA), or 1(312) 455-8498 (outside USA)

E: proteintech@ptglab.com
W: ptglab.com

This product is exclusively available under Proteintech Group brand and is not available to purchase from any other manufacturer.

Ausgewählte Validierungsdaten



RAW 264.7 cells were subjected to SDS PAGE followed by western blot with 24377-1-AP (SETD6 Antibody) at dilution of 1:600 incubated at room temperature for 1.5 hours.