

## Allgemeine Informationen

<b>Katalog-Nr.:</b> 24384-1-AP	<b>GenBank-Zugangsnummer:</b> BC148856	<b>Reinigungsmethode:</b> Antigen-Affinitätsreinigung
<b>Größe:</b> 150ul, Konzentration: 400 µg/ml von Nanodrop und 280 µg/ml durch die Bradford-Methode mit BSA als Standard;	<b>GeneID (NCBI):</b> 55421	<b>Empfohlene Verdünnungen:</b> WB 1:1000-1:4000 IF 1:10-1:100
<b>Wirt:</b> Kaninchen	<b>Vollständiger Name:</b> chromosome 17 open reading frame 85	
<b>Isotyp:</b> IgG	<b>Berechnete Masse:</b> 620 aa, 70 kDa	
<b>Immunogen Katalognummer:</b> AG20021	<b>Beobachtete Masse:</b> 71-80 kDa	

## Anwendungen

<b>Geprüfte Anwendungen:</b> IF, WB, ELISA	<b>Positivkontrollen:</b> WB : A549-Zellen, HeLa-Zellen, Jurkat-Zellen, PC-3-Zellen IF : HeLa-Zellen,
<b>In Publikationen genannte Anwendungen:</b> WB	
<b>Getestete Reaktivität:</b> Human	
<b>Zitierte Arten:</b> Human	

## Hintergrundinformationen

chromosome 17 open reading frame 85(C17orf85) also named as Protein ELG is 620 amino acids protein, which is localizes in human chromosome 17. The function of protein is still non-known and it consists of some phosphorylation site. It may involves in human embryonic stem cell differentiation.

## Bemerkenswerte Veröffentlichungen

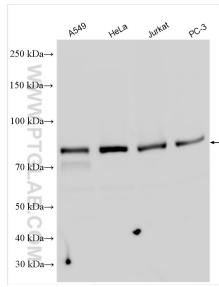
Verfasser	Pubmed ID	Journal	Anwendung
Xiwen Li	32618493	RNA Biol	WB

## Lagerung

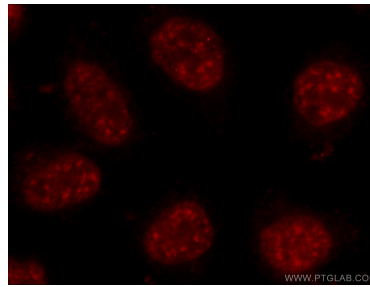
**Lagerungsbedingungen:**  
Bei -20°C lagern. Nach dem Versand ein Jahr lang stabil  
**Lagerungspuffer:**  
PBS mit 0.02% Natriumazid und 50% Glycerin pH 7.3.  
Aliquotieren ist nicht notwendig bei -20°C Lagerung

\*\*\* 20ul-Größen enthalten 0.1% BSA

## Ausgewählte Validierungsdaten



Various lysates were subjected to SDS PAGE followed by western blot with 24384-1-AP (NCBP3 antibody) at dilution of 1:2000 incubated at room temperature for 1.5 hours.



Immunofluorescent analysis of HeLa cells using 24384-1-AP (NCBP3 antibody) at dilution of 1:25 and Rhodamine-Goat anti-Rabbit IgG.