

Nur für Forschungszwecke

# TRIM16 Polyklonaler Antikörper

Katalog-Nr.: 24403-1-AP

Vorgestelltes Produkt

5 Publikationen



## Allgemeine Informationen

Katalog-Nr.:  
24403-1-AP

Größe:

150ul, Konzentration: 1000 µg/ml von 10626

Nanodrop und 380 µg/ml durch die Bradford-Methode mit BSA als Standard;

Wirt:

Kaninchen

Isotyp:

IgG

Immunogen Katalognummer:

AG21406

GenBank-Zugangsnummer:

BC015674

GeneID (NCBI):

10626

Vollständiger Name:

tripartite motif-containing 16

Berechnete Masse:

64 kDa

Beobachtete Masse:

64 kDa

Reinigungsmethode:

Antigen-Affinitätsreinigung

Empfohlene Verdünnungen:

WB 1:500-1:1000

IP 0.5-4.0 µg für IP und 1:200-1:1000

für WB

IHC 1:50-1:500

IF 1:20-1:200

## Anwendungen

Geprüfte Anwendungen:

IF, IHC, IP, WB, ELISA

In Publikationen genannte Anwendungen:

IHC, WB

Getestete Reaktivität:

Human

Zitierte Arten:

Human

**Hinweis-IHC: Antigendemaskierung mit TE-Puffer pH 9,0 empfohlen. (\*) Wahlweise kann die Antigendemaskierung auch mit Citratpuffer pH 6,0 erfolgen.**

Positivkontrollen:

WB: HepG2-Zellen,

IP: HeLa-Zellen,

IHC: humanes Hodengewebe, humanes Dünndarmgewebe

IF: HepG2-Zellen,

## Hintergrundinformationen

### Bemerkenswerte Veröffentlichungen

Verfasser	Pubmed ID	Journal	Anwendung
Yi Zhao	33091421	Exp Cell Res	WB
Shuai Li	36450665	Cell Prolif	WB
Leilei Zheng	31812473	J Genet Genomics	WB,IHC

## Lagerung

Lagerungsbedingungen:

Bei -20°C lagern. Nach dem Versand ein Jahr lang stabil

Lagerungspuffer:

PBS mit 0.02% Natriumazid und 50% Glycerin pH 7.3.

Aliquotieren ist nicht notwendig bei -20°C Lagerung

\*\*\* 20ul-Größen enthalten 0.1% BSA

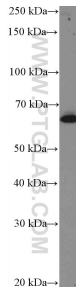
For technical support and original validation data for this product please contact:

T: 1 (888) 4PTGLAB (1-888-478-4522) (toll free in USA), or 1(312) 455-8498 (outside USA)

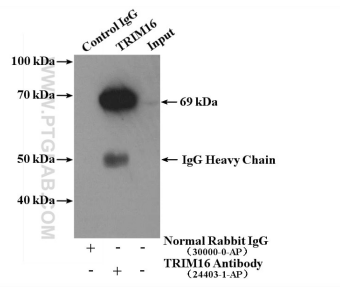
E: [proteintech@ptglab.com](mailto:proteintech@ptglab.com)  
W: [ptglab.com](http://ptglab.com)

This product is exclusively available under Proteintech Group brand and is not available to purchase from any other manufacturer.

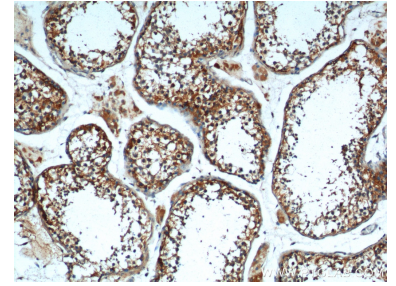
## Ausgewählte Validierungsdaten



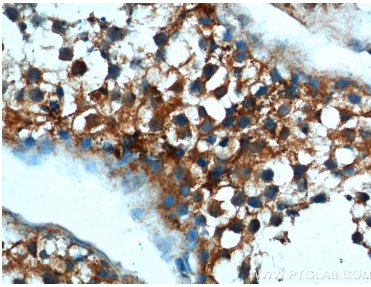
HepG2 cells were subjected to SDS PAGE followed by western blot with 24403-1-AP (TRIM16 Antibody) at dilution of 1:600 incubated at room temperature for 1.5 hours.



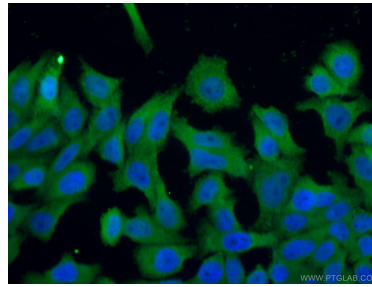
IP Result of anti-TRIM16 (IP:24403-1-AP, 4ug; Detection:24403-1-AP 1:300) with HeLa cells lysate 3960ug.



Immunohistochemical analysis of paraffin-embedded human testis tissue slide using 24403-1-AP (TRIM16 Antibody) at dilution of 1:200 (under 10x lens).



Immunohistochemical analysis of paraffin-embedded human testis tissue slide using 24403-1-AP (TRIM16 Antibody) at dilution of 1:200 (under 40x lens).



Immunofluorescent analysis of (4% PFA) fixed HepG2 cells using 24403-1-AP (TRIM16 antibody) at dilution of 1:50 and Alexa Fluor 488-conjugated AffiniPure Goat Anti-Rabbit IgG(H+L).