

Nur für Forschungszwecke

ATG14/Barkor (C-terminal) Polyklonaler Antikörper



Katalog-Nr.: 24412-1-AP

Vorgestelltes Produkt

4 Publikationen

Allgemeine Informationen

Katalog-Nr.:

24412-1-AP

Größe:

150ul, Konzentration: 400 µg/ml von Nanodrop und 207 µg/ml durch die Bradford-Methode mit BSA als Standard;

Wirt:

Kaninchen

Isotyp:

IgG

Immunogen Katalognummer:

AG19707

GenBank-Zugangsnummer:

BC109090

GeneID (NCBI):

22863

Vollständiger Name:

KIAA0831

Berechnete Masse:

492 aa, 55 kDa

Beobachtete Masse:

65-68 kDa, 42 kDa

Reinigungsmethode:

Antigen-Affinitätsreinigung

Empfohlene Verdünnungen:

WB 1:500-1:1000

IHC 1:20-1:200

IF 1:10-1:100

Anwendungen

Geprüfte Anwendungen:

IF, IHC, WB, ELISA

In Publikationen genannte Anwendungen:

IF, WB

Getestete Reaktivität:

Human, Maus

Zitierte Arten:

Human, Maus

Hinweis-IHC: Antigenmaskierung mit TE-Puffer pH 9,0 empfohlen. (*) Wahlweise kann die Antigenmaskierung auch mit Citratpuffer pH 6,0 erfolgen.

Positivkontrollen:

WB: Maushirngewebe, HeLa-Zellen

IHC: humanes Hirngewebe, humanes Lebergewebe

IF: HeLa-Zellen,

Hintergrundinformationen

Barkor, also named as ATG14, Atg14L and KIAA0831, is named as Beclin 1-associated autophagy-related key regulator protein. The function of Barkor in autophagy has been manifested in several assays, including stress-induced LC3 lipidation, autophagosome formation, and Salmonella typhimurium amplification. A major band around 65-68 kDa and a light band around 42 kDa can be observed in western blot which may be caused by alternative splicing of ATG14. The specificity of ATG14 antibody has been tested by siRNA test.

Bemerkenswerte Veröffentlichungen

Verfasser	Pubmed ID	Journal	Anwendung
Qiang Fu	25245007	Microb Pathog	WB
Shun Kato	34704591	J Cell Sci	IF
Jingqiong Lin	34411602	Exp Eye Res	WB, IF

Lagerung

Lagerungsbedingungen:

Bei -20°C lagern. Nach dem Versand ein Jahr lang stabil

Lagerungspuffer:

PBS mit 0.02% Natriumazid und 50% Glycerin pH 7.3.

Aliquotieren ist nicht notwendig bei -20°C Lagerung

*** 20ul-Größen enthalten 0.1% BSA

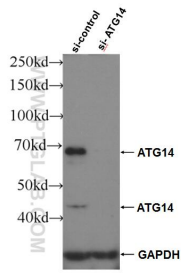
For technical support and original validation data for this product please contact:

T: 1 (888) 4PTGLAB (1-888-478-4522) (toll free in USA), or 1(312) 455-8498 (outside USA)

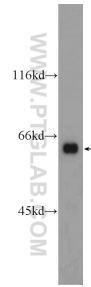
E: proteintech@ptglab.com
W: ptglab.com

This product is exclusively available under Proteintech Group brand and is not available to purchase from any other manufacturer.

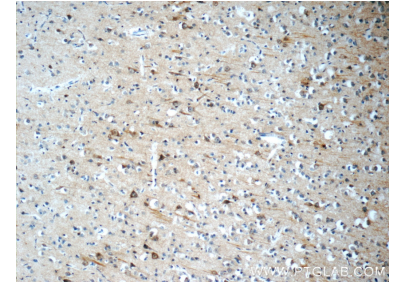
Ausgewählte Validierungsdaten



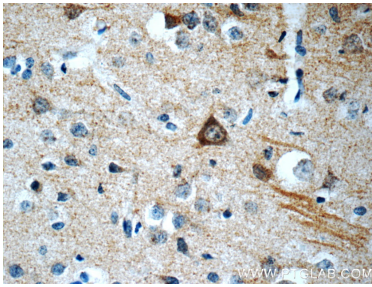
WB result of ATG14/Barkor (C-terminal) antibody (24412-1-AP; 1:1000; incubated at room temperature for 1.5 hours) with sh-Control and sh-ATG14/Barkor (C-terminal) transfected HeLa cells.



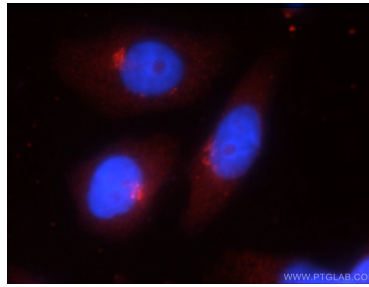
mouse brain tissue were subjected to SDS PAGE followed by western blot with 24412-1-AP (ATG14/Barkor (C-terminal) antibody at dilution of 1:600 incubated at room temperature for 1.5 hours.



Immunohistochemical analysis of paraffin-embedded human brain slide using 24412-1-AP (ATG14/Barkor (C-terminal) antibody at dilution of 1:50 (under 10x lens).



Immunohistochemical analysis of paraffin-embedded human brain slide using 24412-1-AP (ATG14/Barkor (C-terminal) antibody at dilution of 1:50 (under 40x lens).



Immunofluorescent analysis of HeLa cells using 24412-1-AP (ATG14/Barkor (C-terminal) antibody) at dilution of 1:25 and Rhodamine-Goat anti-Rabbit IgG.