

Nur für Forschungszwecke

# SPAG9 Polyklonaler Antikörper

Katalog-Nr.: 24423-1-AP



## Allgemeine Informationen

Katalog-Nr.:  
24423-1-AP

Größe:  
150ul, Konzentration: 800 µg/ml von  
Nanodrop und 393 µg/ml durch die  
Bradford-Methode mit BSA als  
Standard;

Wirt:  
Kaninchen

Isotyp:  
IgG

Immunogen Katalognummer:  
AG19763

GenBank-Zugangsnummer:  
BC146755

GeneID (NCBI):  
9043

Vollständiger Name:  
sperm associated antigen 9

Berechnete Masse:  
1321 aa, 146 kDa

Beobachtete Masse:  
105 kDa

Reinigungsmethode:

Antigen-Affinitätsreinigung

Empfohlene Verdünnungen:

WB 1:2000-1:8000

IHC 1:50-1:500

IF 1:20-1:200

## Anwendungen

Geprüfte Anwendungen:

IF, IHC, WB, ELISA

Getestete Reaktivität:

Human, Maus

**Hinweis-IHC: Antigendemaskierung mit TE-Puffer pH 9,0 empfohlen. (\*) Wahlweise kann die Antigendemaskierung auch mit Citratpuffer pH 6,0 erfolgen.**

Positivkontrollen:

WB: HEK-293-Zellen, HeLa-Zellen, RAW 264.7-Zellen

IHC: humanes Hodengewebe,

IF: RAW 264.7-Zellen,

## Hintergrundinformationen

### Lagerung

Lagerungsbedingungen:

Bei -20°C lagern. Nach dem Versand ein Jahr lang stabil

Lagerungspuffer:

PBS mit 0.02% Natriumazid und 50% Glycerin pH 7.3.

Aliquotieren ist nicht notwendig bei -20°C Lagerung

\*\*\* 20ul-Größen enthalten 0.1% BSA

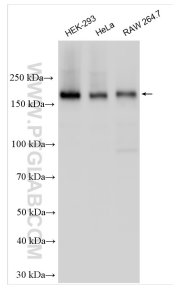
For technical support and original validation data for this product please contact:

T: 1 (888) 4PTGLAB (1-888-478-4522) (toll free  
in USA), or 1(312) 455-8498 (outside USA)

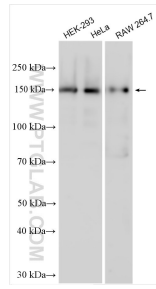
E: proteintech@ptglab.com  
W: ptglab.com

This product is exclusively available under Proteintech Group brand and is not available to purchase from any other manufacturer.

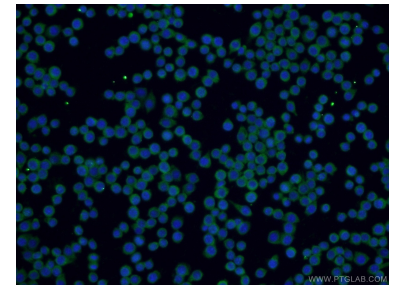
## Ausgewählte Validierungsdaten



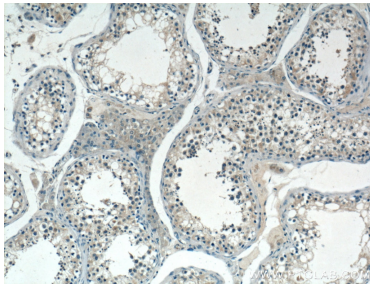
Various lysates were subjected to SDS PAGE followed by western blot with 24423-1-AP (SPAG9 antibody) at dilution of 1:2000 incubated at room temperature for 1.5 hours.



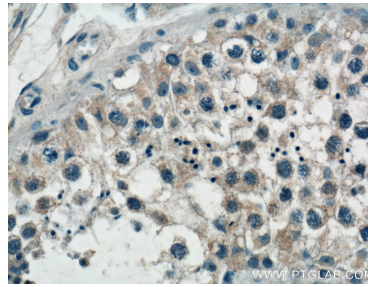
Various lysates were subjected to SDS PAGE followed by western blot with 24423-1-AP (SPAG9 antibody) at dilution of 1:8000 incubated at room temperature for 1.5 hours.



Immunofluorescent analysis of RAW 264.7 cells using 24423-1-AP (SPAG9 antibody) at dilution of 1:50 and Alexa Fluor 488-conjugated AffiniPure Goat Anti-Rabbit IgG(H+L).



Immunohistochemical analysis of paraffin-embedded human testis tissue slide using 24423-1-AP (SPAG9 antibody) at dilution of 1:200 (under 10x lens).



Immunohistochemical analysis of paraffin-embedded human testis tissue slide using 24423-1-AP (SPAG9 antibody) at dilution of 1:200 (under 40x lens).