

Nur für Forschungszwecke

CEP135 Polyklonaler Antikörper

Katalog-Nr.: 24428-1-AP

7 Publikationen



Allgemeine Informationen

Katalog-Nr.: 24428-1-AP	GenBank-Zugangsnummer: BC136535	Reinigungsmethode: Antigen-Affinitätsreinigung
Größe: 150ul, Konzentration: 500 µg/ml von Nanodrop;	GeneID (NCBI): 9662	Empfohlene Verdünnungen: WB 1:1000-1:3000 IF 1:50-1:500
Wirt: Kaninchen	Vollständiger Name: centrosomal protein 135kDa	
Isotyp: IgG	Berechnete Masse: 1140 aa, 134 kDa	
Immunogen Katalognummer: AG19122	Beobachtete Masse: 133 kDa	

Anwendungen

Geprüfte Anwendungen: IF, WB, ELISA	Positivkontrollen: WB : HeLa-Zellen, K-562-Zellen, U2OS-Zellen IF : MDCK-Zellen,
In Publikationen genannte Anwendungen: IF, WB	
Getestete Reaktivität: Human, Hund	
Zitierte Arten: Human, Maus	

Hintergrundinformationen

Bemerkenswerte Veröffentlichungen

Verfasser	Pubmed ID	Journal	Anwendung
Emmanuelle Steib	32946374	Elife	
Tianyu Wu	36395215	Science	IF
Hindol Gupta	32442461	Curr Biol	WB

Lagerung

Lagerungsbedingungen:
Bei -20°C lagern. Nach dem Versand ein Jahr lang stabil

Lagerungspuffer:
PBS mit 0.02% Natriumazid und 50% Glycerin pH 7.3.

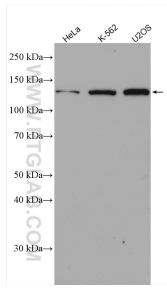
Aliquotieren ist nicht notwendig bei -20°C Lagerung

*** 20ul-Größen enthalten 0.1% BSA

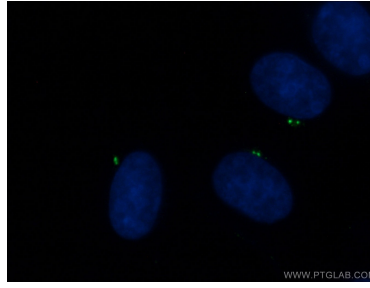
For technical support and original validation data for this product please contact:
T: 1 (888) 4PTGLAB (1-888-478-4522) (toll free in USA), or 1(312) 455-8498 (outside USA)
E: proteintech@ptglab.com
W: ptglab.com

This product is exclusively available under Proteintech Group brand and is not available to purchase from any other manufacturer.

Ausgewählte Validierungsdaten



Various lysates were subjected to SDS PAGE followed by western blot with 24428-1-AP (CEP135 antibody) at dilution of 1:2500 incubated at room temperature for 1.5 hours.



Immunofluorescent analysis of (-20°C Ethanol) fixed MDCK cells using 24428-1-AP (CEP135 antibody) at dilution of 1:100 and Alexa Fluor 488-Conjugated AffiniPure Goat Anti-Rabbit IgG(H+L).