

Nur für Forschungszwecke

TEX38 Polyklonaler Antikörper

Katalog-Nr.: 24429-1-AP

1 Publikationen



Allgemeine Informationen

Katalog-Nr.:

24429-1-AP

Größe:

150ul, Konzentration: 650 µg/ml von Nanodrop und 420 µg/ml durch die Bradford-Methode mit BSA als Standard;

Wirt:

Kaninchen

Isotyp:

IgG

Immunogen Katalognummer:

AG19833

GenBank-Zugangsnummer:

BC126318

GeneID (NCBI):

374973

Vollständiger Name:

chromosome 1 open reading frame 223

Berechnete Masse:

206 aa, 23 kDa

Beobachtete Masse:

25-28 kDa

Reinigungsmethode:

Antigen-Affinitätsreinigung

Empfohlene Verdünnungen:

WB 1:500-1:1000

IHC 1:20-1:200

Anwendungen

Geprüfte Anwendungen:

IHC, WB, ELISA

In Publikationen genannte Anwendungen:

IF

Getestete Reaktivität:

Human, Maus

Zitierte Arten:

Human, Maus

Hinweis-IHC: Antigendemaskierung mit TE-Puffer pH 9,0 empfohlen. (*) Wahlweise kann die Antigendemaskierung auch mit Citratpuffer pH 6,0 erfolgen.

Positivkontrollen:

WB: Mausehodengewebe, MDA-MB-453s-Zellen

IHC: humanes Hodengewebe,

Hintergrundinformationen

TEX38, also named as ATPAF1-AS1 and C1orf223, is ATPAF1 antisense gene protein 1. This antibody detects 25-28 kDa with mouse testis and MDA-MB-453s cell lysate.

Bemerkenswerte Veröffentlichungen

Verfasser	Pubmed ID	Journal	Anwendung
Yidong Chen	37083227	Adv Sci (Weinh)	IF

Lagerung

Lagerungsbedingungen:

Bei -20°C lagern. Nach dem Versand ein Jahr lang stabil

Lagerungspuffer:

PBS mit 0.02% Natriumazid und 50% Glycerin pH 7.3.

Aliquotieren ist nicht notwendig bei -20°C Lagerung

*** 20ul-Größen enthalten 0.1% BSA

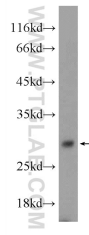
For technical support and original validation data for this product please contact:

T: 1 (888) 4PTGLAB (1-888-478-4522) (toll free in USA), or 1(312) 455-8498 (outside USA)

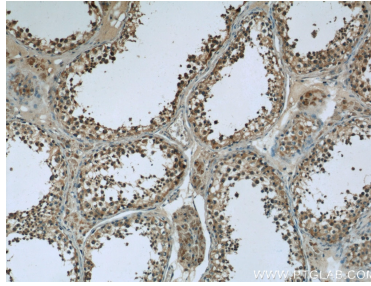
E: proteintech@ptglab.com
W: ptglab.com

This product is exclusively available under Proteintech Group brand and is not available to purchase from any other manufacturer.

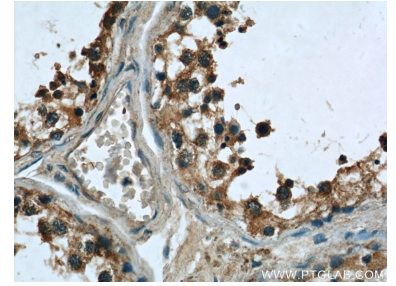
Ausgewählte Validierungsdaten



mouse testis tissue were subjected to SDS PAGE followed by western blot with 24429-1-AP (TEX38 antibody at dilution of 1:600 incubated at room temperature for 1.5 hours.



Immunohistochemical analysis of paraffin-embedded human testis slide using 24429-1-AP (TEX38 antibody at dilution of 1:50 (under 10x lens).



Immunohistochemical analysis of paraffin-embedded human testis slide using 24429-1-AP (TEX38 antibody at dilution of 1:50 (under 40x lens).