

Nur für Forschungszwecke

C1orf26 Polyklonaler Antikörper

Katalog-Nr.: 24447-1-AP



Allgemeine Informationen

Katalog-Nr.:
24447-1-AP

Größe:
150ul, Konzentration: 800 µg/ml von
Nanodrop und 520 µg/ml durch die
Bradford-Methode mit BSA als
Standard;

Wirt:
Kaninchen

Isotyp:
IgG

Immunogen Katalognummer:
AG19655

GenBank-Zugangsnummer:
BC030781

GeneID (NCBI):
54823

Vollständiger Name:
chromosome 1 open reading frame 26

Berechnete Masse:
900 aa, 103 kDa

Beobachtete Masse:
100-105 kDa

Reinigungsmethode:

Antigen-Affinitätsreinigung

Empfohlene Verdünnungen:

IP 0.5-4.0 ug für IP und 1:500-1:1000
für WB

Anwendungen

Geprüfte Anwendungen:
IP, ELISA

Getestete Reaktivität:
Human, Maus

Positivkontrollen:

IP: Maushodengewebe,

Hintergrundinformationen

Lagerung

Lagerungsbedingungen:

Bei -20°C lagern. Nach dem Versand ein Jahr lang stabil

Lagerungspuffer:

PBS mit 0.02% Natriumazid und 50% Glycerin pH 7.3.

Aliquotieren ist nicht notwendig bei -20°C Lagerung

*** 20ul-Größen enthalten 0.1% BSA

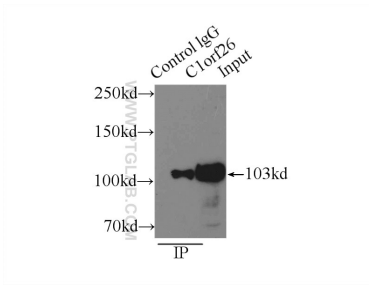
For technical support and original validation data for this product please contact:

T: 1 (888) 4PTGLAB (1-888-478-4522) (toll free
in USA), or 1(312) 455-8498 (outside USA)

E: proteintech@ptglab.com
W: ptglab.com

This product is exclusively available under Proteintech Group brand and is not available to purchase from any other manufacturer.

Ausgewählte Validierungsdaten



IP Result of anti-C1orf26 (IP:24447-1-AP, 5 μ g;
Detection:24447-1-AP 1:500) with mouse testis
tissue lysate 8000 μ g.