

Nur für Forschungszwecke

CEP44 Polyklonaler Antikörper

Katalog-Nr.: 24457-1-AP

Vorgestelltes Produkt

4 Publikationen



Allgemeine Informationen

Katalog-Nr.: 24457-1-AP	GenBank-Zugangsnummer: BC038667	Reinigungsmethode: Antigen-Affinitätsreinigung
Größe: 150ul, Konzentration: 900 µg/ml von Nanodrop;	GeneID (NCBI): 80817	Empfohlene Verdünnungen: WB 1:1000-1:8000 IHC 1:20-1:200
Wirt: Kaninchen	Vollständiger Name: KIAA1712	
Isotyp: IgG	Berechnete Masse: 390 aa, 44 kDa	
Immunogen Katalognummer: AG19961	Beobachtete Masse: 44 kDa	

Anwendungen

Geprüfte Anwendungen: IHC, WB, ELISA	Positivkontrollen: WB : HeLa-Zellen, Jurkat-Zellen, Maushodengewebe, MCF-7-Zellen IHC : humanes Hirngewebe,
In Publikationen genannte Anwendungen: IF, IP, WB	
Getestete Reaktivität: Human, Maus	
Zitierte Arten: Human, Maus	
Hinweis-IHC: Antigendemaskierung mit TE-Puffer pH 9,0 empfohlen. (*) Wahlweise kann die Antigendemaskierung auch mit Citratpuffer pH 6,0 erfolgen.	

Hintergrundinformationen

CEP44, also named as KIAA1712 and PS1TP3, localizes to centrosomes, spindle poles, and weakly in midbody. It is a 44 kDa centrosome protein.

Bemerkenswerte Veröffentlichungen

Verfasser	Pubmed ID	Journal	Anwendung
Delowar Hossain	34005155	J Cell Sci	WB,IF,IP
Delowar Hossain	31974111	J Cell Sci	WB,IF
Rachel E Turn	33596093	Mol Biol Cell	

Lagerung

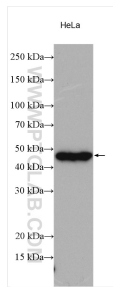
Lagerungsbedingungen:
Bei -20°C lagern. Nach dem Versand ein Jahr lang stabil
Lagerungspuffer:
PBS mit 0.02% Natriumazid und 50% Glycerin pH 7.3.
Aliquotieren ist nicht notwendig bei -20°C Lagerung

*** 20ul-Größen enthalten 0.1% BSA

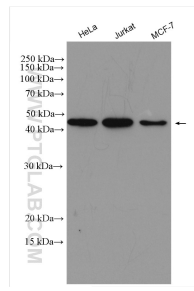
For technical support and original validation data for this product please contact:
T: 1 (888) 4PTGLAB (1-888-478-4522) (toll free in USA), or 1(312) 455-8498 (outside USA)
E: proteintech@ptglab.com
W: ptglab.com

This product is exclusively available under Proteintech Group brand and is not available to purchase from any other manufacturer.

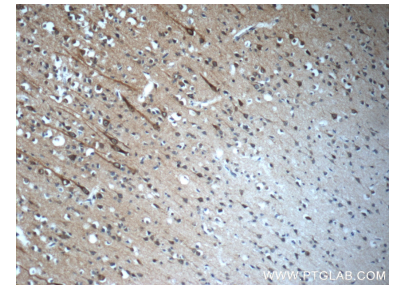
Ausgewählte Validierungsdaten



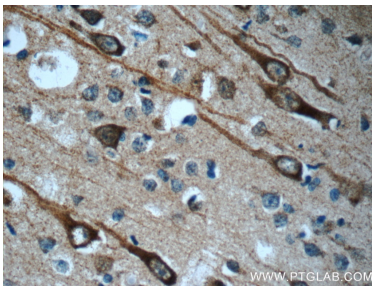
HeLa cells were subjected to SDS PAGE followed by western blot with 24457-1-AP (CEP44 antibody) at dilution of 1:2000 incubated at room temperature for 1.5 hours.



Various lysates were subjected to SDS PAGE followed by western blot with 24457-1-AP (CEP44 antibody) at dilution of 1:4000 incubated at room temperature for 1.5 hours.



Immunohistochemical analysis of paraffin-embedded human brain slide using 24457-1-AP (CEP44 antibody at dilution of 1:50 (under 10x lens).



Immunohistochemical analysis of paraffin-embedded human brain slide using 24457-1-AP (CEP44 antibody at dilution of 1:50 (under 40x lens).