

Nur für Forschungszwecke

GEF-H1 Polyklonaler Antikörper

Katalog-Nr.: 24472-1-AP

1 Publikationen



Allgemeine Informationen

Katalog-Nr.:
24472-1-AP

Größe:
150ul, Konzentration: 700 µg/ml von
Nanodrop und 393 µg/ml durch die
Bradford-Methode mit BSA als
Standard;

Wirt:
Kaninchen

Isotyp:
IgG

Immunogen Katalognummer:
AG13352

GenBank-Zugangsnummer:
BC020567

GeneID (NCBI):
9181

Vollständiger Name:
rho/rac guanine nucleotide exchange
factor (GEF) 2

Berechnete Masse:
112 kDa

Beobachtete Masse:
111 kDa

Reinigungsmethode:

Antigen-Affinitätsreinigung

Empfohlene Verdünnungen:

WB 1:500-1:2000

IHC 1:50-1:500

Anwendungen

Geprüfte Anwendungen:

IHC, WB, ELISA

In Publikationen genannte Anwendungen:

IHC, WB

Getestete Reaktivität:

Human

Zitierte Arten:

Human

**Hinweis-IHC: Antigendemaskierung mit TE-
Puffer pH 9,0 empfohlen. (*) Wahlweise
kann die Antigendemaskierung auch mit
Citratpuffer pH 6,0 erfolgen.**

Positivkontrollen:

WB : A431-Zellen, HEK-293T-Zellen, HeLa-Zellen, PC-3-
Zellen

IHC : humanes Mammakarzinomgewebe, humanes
Magenkrebsgewebe

Hintergrundinformationen

Bemerkenswerte Veröffentlichungen

Verfasser

J J David Ho

Pubmed ID

34644561

Journal

Cell Rep

Anwendung

WB,IHC

Lagerung

Lagerungsbedingungen:

Bei -20°C lagern. Nach dem Versand ein Jahr lang stabil

Lagerungspuffer:

PBS mit 0.02% Natriumazid und 50% Glycerin pH 7.3.

Aliquotieren ist nicht notwendig bei -20°C Lagerung

*** 20ul-Größen enthalten 0.1% BSA

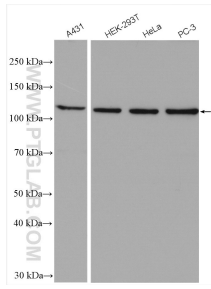
For technical support and original validation data for this product please contact:

T: 1 (888) 4PTGLAB (1-888-478-4522) (toll free
in USA), or 1(312) 455-8498 (outside USA)

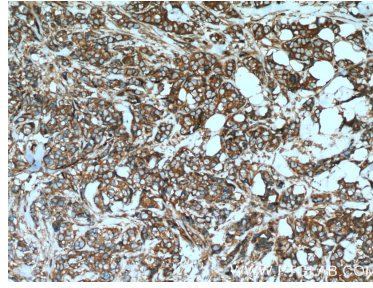
E: proteintech@ptglab.com
W: ptglab.com

This product is exclusively available under Proteintech
Group brand and is not available to purchase from any
other manufacturer.

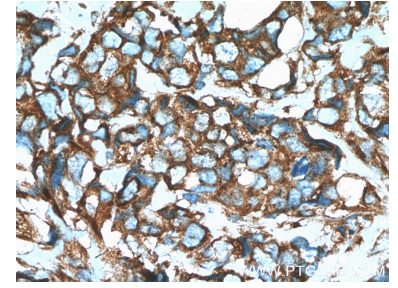
Ausgewählte Validierungsdaten



Various lysates were subjected to SDS PAGE followed by western blot with 24472-1-AP (GEF-H1 antibody) at dilution of 1:1000 incubated at room temperature for 1.5 hours.



Immunohistochemical analysis of paraffin-embedded human breast cancer tissue slide using 24472-1-AP (GEF-H1 Antibody) at dilution of 1:200 (under 10x lens). Heat mediated antigen retrieval with Tris-EDTA buffer (pH 9.0).



Immunohistochemical analysis of paraffin-embedded human breast cancer tissue slide using 24472-1-AP (GEF-H1 Antibody) at dilution of 1:200 (under 40x lens). Heat mediated antigen retrieval with Tris-EDTA buffer (pH 9.0).