

Nur für Forschungszwecke

PHF12 Polyklonaler Antikörper

Katalog-Nr.: 24485-1-AP

1 Publikationen



Allgemeine Informationen

Katalog-Nr.:
24485-1-AP

Größe:
150ul, Konzentration: 1000 µg/ml von 57649
Nanodrop und 473 µg/ml durch die
Bradford-Methode mit BSA als
Standard;

Wirt:
Kaninchen

Isotyp:
IgG

Immunogen Katalognummer:
AG18471

GenBank-Zugangsnummer:
BC121043

GeneID (NCBI):
Vollständiger Name:
PHD finger protein 12

Berechnete Masse:
1004 aa, 110 kDa

Beobachtete Masse:
110-120 kDa

Reinigungsmethode:
Antigen-Affinitätsreinigung

Empfohlene Verdünnungen:
WB 1:500-1:2000
IP 0.5-4.0 µg für IP und 1:500-1:1000
für WB

Anwendungen

Geprüfte Anwendungen:
IP, WB, ELISA

In Publikationen genannte Anwendungen:
WB

Getestete Reaktivität:
Human, Maus

Zitierte Arten:
Human

Positivkontrollen:

WB: Maushirngewebe, Mauslungengewebe

IP: Maushirngewebe,

Hintergrundinformationen

Plant homeodomain [PHD] zinc finger protein 12 (PHF12), also known Pf1, is a member of the PHD zinc finger family of proteins. Pf1 associates with a chromatin-interacting protein complex comprised of MRG15, Sin3B, and histone deacetylase 1 (HDAC1) that functions as a transcriptional modulator.

Bemerkenswerte Veröffentlichungen

Verfasser	Pubmed ID	Journal	Anwendung
Gongwei Wu	33426808	EMBO Rep	WB

Lagerung

Lagerungsbedingungen:

Bei -20°C lagern. Nach dem Versand ein Jahr lang stabil

Lagerungspuffer:

PBS mit 0.02% Natriumazid und 50% Glycerin pH 7.3.

Aliquotieren ist nicht notwendig bei -20°C Lagerung

*** 20ul-Größen enthalten 0.1% BSA

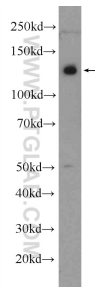
For technical support and original validation data for this product please contact:

T: 1 (888) 4PTGLAB (1-888-478-4522) (toll free
in USA), or 1(312) 455-8498 (outside USA)

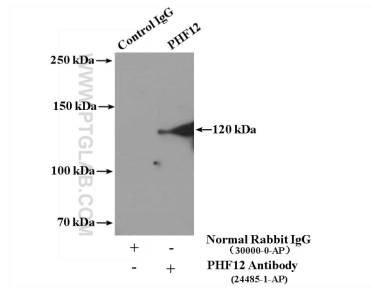
E: proteintech@ptglab.com
W: ptglab.com

This product is exclusively available under Proteintech Group brand and is not available to purchase from any other manufacturer.

Ausgewählte Validierungsdaten



mouse brain tissue were subjected to SDS PAGE followed by western blot with 24485-1-AP (PHF12 Antibody) at dilution of 1:1000 incubated at room temperature for 1.5 hours.



IP Result of anti-PHF12 (IP:24485-1-AP, 4ug; Detection:24485-1-AP 1:500) with mouse brain tissue lysate 3600ug.