

Nur für Forschungszwecke

# PRKACA Polyklonaler Antikörper

Katalog-Nr.: 24503-1-AP

Vorgestelltes Produkt

1 Publikationen



## Allgemeine Informationen

Katalog-Nr.:  
24503-1-AP

Größe:  
150ul, Konzentration: 500 µg/ml von  
Nanodrop und 333 µg/ml durch die  
Bradford-Methode mit BSA als  
Standard;

Wirt:  
Kaninchen

Isotyp:  
IgG

Immunogen Katalognummer:  
AG21478

GenBank-Zugangsnummer:  
BC039846

GeneID (NCBI):  
5566

Vollständiger Name:  
protein kinase, cAMP-dependent,  
catalytic, alpha

Berechnete Masse:  
41 kDa

Beobachtete Masse:  
38-43 kDa

Reinigungsmethode:

Antigen-Affinitätsreinigung

Empfohlene Verdünnungen:

WB 1:500-1:2000

IHC 1:50-1:500

## Anwendungen

Geprüfte Anwendungen:

IHC, WB, ELISA

In Publikationen genannte Anwendungen:

WB

Getestete Reaktivität:

Human, Maus, Ratte

Zitierte Arten:

Ratte

**Hinweis-IHC: Antigendemaskierung mit TE-Puffer pH 9,0 empfohlen. (\*) Wahlweise kann die Antigendemaskierung auch mit Citratpuffer pH 6,0 erfolgen.**

Positivkontrollen:

WB: Neuro-2a-Zellen, HeLa-Zellen,  
Maushodengewebe, Rattenhodengewebe, SH-SY5Y-Zellen

IHC: humanes Mammakarzinomgewebe,

## Hintergrundinformationen

### Bemerkenswerte Veröffentlichungen

| Verfasser    | Pubmed ID | Journal         | Anwendung |
|--------------|-----------|-----------------|-----------|
| Mei-Xuan Wan | 36299877  | Front Pharmacol | WB        |

## Lagerung

Lagerungsbedingungen:

Bei -20°C lagern. Nach dem Versand ein Jahr lang stabil

Lagerungspuffer:

PBS mit 0.02% Natriumazid und 50% Glycerin pH 7.3.

Aliquotieren ist nicht notwendig bei -20°C Lagerung

\*\*\* 20ul-Größen enthalten 0.1% BSA

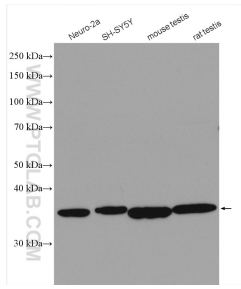
For technical support and original validation data for this product please contact:

T: 1 (888) 4PTGLAB (1-888-478-4522) (toll free  
in USA), or 1(312) 455-8498 (outside USA)

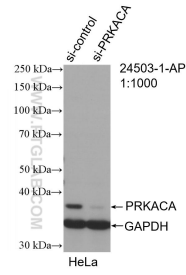
E: proteintech@ptglab.com  
W: ptglab.com

This product is exclusively available under Proteintech Group brand and is not available to purchase from any other manufacturer.

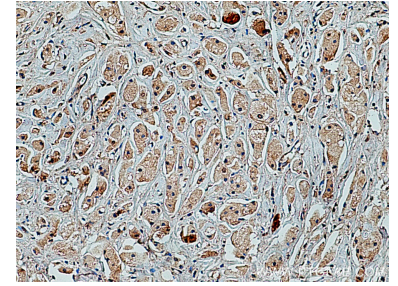
## Ausgewählte Validierungsdaten



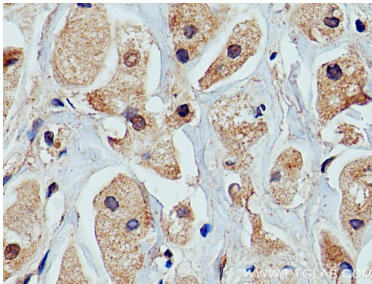
Various lysates were subjected to SDS PAGE followed by western blot with 24503-1-AP (PRKACA antibody) at dilution of 1:1000 incubated at room temperature for 1.5 hours.



WB result of PRKACA antibody (24503-1-AP; 1:1000; incubated at room temperature for 1.5 hours) with sh-Control and sh-PRKACA transfected HeLa cells.



Immunohistochemical analysis of paraffin-embedded human breast cancer tissue slide using 24503-1-AP (PRKACA antibody) at dilution of 1:200 (under 10x lens). Heat mediated antigen retrieval with Tris-EDTA buffer (pH 9.0).



Immunohistochemical analysis of paraffin-embedded human breast cancer tissue slide using 24503-1-AP (PRKACA antibody) at dilution of 1:200 (under 40x lens). Heat mediated antigen retrieval with Tris-EDTA buffer (pH 9.0).