

Nur für Forschungszwecke

# VPS13B Polyklonaler Antikörper

Katalog-Nr.: 24505-1-AP

2 Publikationen



## Allgemeine Informationen

<b>Katalog-Nr.:</b> 24505-1-AP	<b>GenBank-Zugangsnummer:</b> BC132978	<b>Reinigungsmethode:</b> Antigen-Affinitätsreinigung
<b>Größe:</b> 150ul, Konzentration: 700 µg/ml von Nanodrop und 313 µg/ml durch die Bradford-Methode mit BSA als Standard;	<b>GeneID (NCBI):</b> 157680	<b>Empfohlene Verdünnungen:</b> IHC 1:20-1:200 IF 1:10-1:100
<b>Wirt:</b> Kaninchen	<b>Vollständiger Name:</b> vacuolar protein sorting 13 homolog B (yeast)	
<b>Isotyp:</b> IgG	<b>Berechnete Masse:</b> 4022 aa, 449 kDa	
<b>Immunogen Katalognummer:</b> AG21368		

## Anwendungen

<b>Geprüfte Anwendungen:</b> IF, IHC, ELISA	<b>Positivkontrollen:</b> IHC : humanes Lebergewebe, Maushirngewebe IF : HepG2-Zellen,
<b>In Publikationen genannte Anwendungen:</b> IF	
<b>Getestete Reaktivität:</b> Human, Maus	
<b>Zitierte Arten:</b> Maus	

**Hinweis-IHC: Antigendemaskierung mit TE-Puffer pH 9,0 empfohlen. (\*) Wahlweise kann die Antigendemaskierung auch mit Citratpuffer pH 6,0 erfolgen.**

## Hintergrundinformationen

VPS13 (vacuolar protein sorting 13 homolog C) acts at membrane contact sites between intracellular organelles to transport lipids. There are four VPS13 family members in human - VPS13A, VPS13B, VPS13C and VPS13D. Mutations in human VPS13 genes are linked to rare neurodegenerative disorders: chorea-acanthocytosis (VPS13A), Cohen syndrome (VPS13B), predispose to early onset into Parkinson disease (VPS13C) and lead to ataxia/spastic paraplegia (VPS13D) (PMID: 30656912).

## Bemerkenswerte Veröffentlichungen

Verfasser	Pubmed ID	Journal	Anwendung
I-Ling Lu	29950674	Nat Commun	IF
Romain Da Costa	31218450	Cell Mol Life Sci	IF

## Lagerung

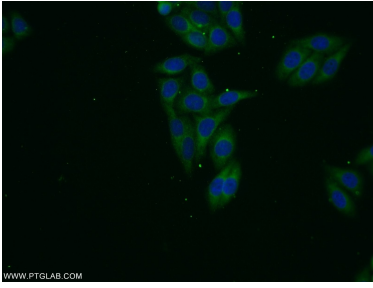
**Lagerungsbedingungen:**  
Bei -20°C lagern. Nach dem Versand ein Jahr lang stabil  
**Lagerungspuffer:**  
PBS mit 0.02% Natriumazid und 50% Glycerin pH 7.3.  
Aliquotieren ist nicht notwendig bei -20°C Lagerung

\*\*\* 20ul-Größen enthalten 0.1% BSA

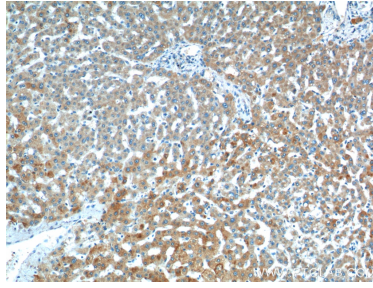
For technical support and original validation data for this product please contact:  
T: 1 (888) 4PTGLAB (1-888-478-4522) (toll free in USA), or 1(312) 455-8498 (outside USA)  
E: proteintech@ptglab.com  
W: ptglab.com

This product is exclusively available under Proteintech Group brand and is not available to purchase from any other manufacturer.

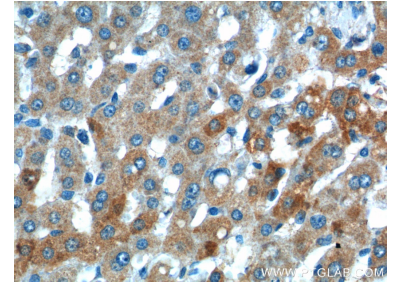
## Ausgewählte Validierungsdaten



Immunofluorescent analysis of HepG2 cells using 24505-1-AP (VPS13B antibody) at dilution of 1:25 and Alexa Fluor 488-conjugated AffiniPure Goat Anti-Rabbit IgG(H+L).



Immunohistochemical analysis of paraffin-embedded human liver tissue slide using 24505-1-AP (VPS13B Antibody) at dilution of 1:200 (under 10x lens).



Immunohistochemical analysis of paraffin-embedded human liver tissue slide using 24505-1-AP (VPS13B Antibody) at dilution of 1:200 (under 40x lens).