

Nur für Forschungszwecke

C16orf72 Polyklonaler Antikörper

Katalog-Nr.: 24522-1-AP



Allgemeine Informationen

Katalog-Nr.:

24522-1-AP

Größe:

150ul, Konzentration: 1000 µg/ml von 29035

Nanodrop und 547 µg/ml durch die Bradford-Methode mit BSA als Standard;

Wirt:

Kaninchen

Isotyp:

IgG

Immunogen Katalognummer:

AG21585

GenBank-Zugangsnummer:

BC113570

GeneID (NCBI):

29035

Vollständiger Name:

chromosome 16 open reading frame 72

Berechnete Masse:

275 aa, 31 kDa

Beobachtete Masse:

31 kDa

Reinigungsmethode:

Antigen-Affinitätsreinigung

Empfohlene Verdünnungen:

WB 1:200-1:1000

Anwendungen

Geprüfte Anwendungen:

WB, ELISA

Getestete Reaktivität:

Human, Maus

Positivkontrollen:

WB: HeLa-Zellen,

Hintergrundinformationen

C16orf72 is identified on chromosome 16p13.2 loci. The MW of C16orf72 is 25-35 kDa in our detection.

Lagerung

Lagerungsbedingungen:

Bei -20°C lagern. Nach dem Versand ein Jahr lang stabil

Lagerungspuffer:

PBS mit 0.02% Natriumazid und 50% Glycerin pH 7.3.

Aliquotieren ist nicht notwendig bei -20°C Lagerung

*** 20ul-Größen enthalten 0.1% BSA

For technical support and original validation data for this product please contact:

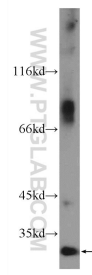
T: 1 (888) 4PTGLAB (1-888-478-4522) (toll free in USA), or 1(312) 455-8498 (outside USA)

E: proteintech@ptglab.com

W: ptglab.com

This product is exclusively available under Proteintech Group brand and is not available to purchase from any other manufacturer.

Ausgewählte Validierungsdaten



HeLa cells were subjected to SDS PAGE followed by western blot with 24522-1-AP (C16orf72 Antibody) at dilution of 1:300 incubated at room temperature for 1.5 hours.